

هوش و مسابقات

پایه سوم



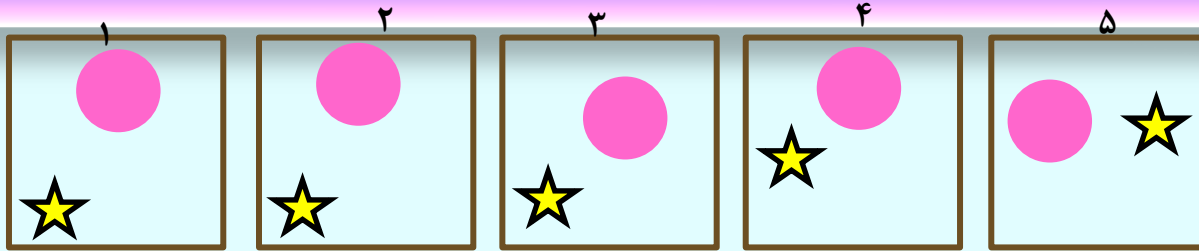
درس پنجم

موقعیت



موقعیت:

✓ در بعضی تست ها ، محل قرار گیری شکل ها و اجزای سازنده ی تصاویر اهمیت زیادی دارد. موقعیت قرار گیری شکل ها می تواند در شباهت ها و تفاوت های بین تصاویر به شما کمک کند. به همه چیز توجه کنید.

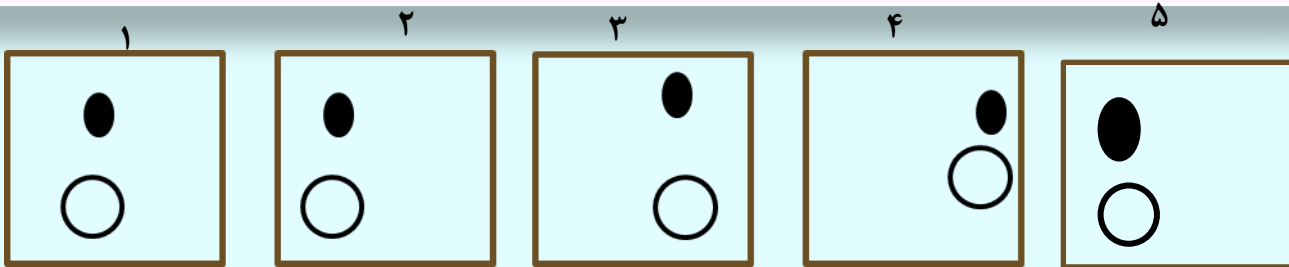


✓ در همه این تصاویر موقعیت دایره و ستاره مشابه است. در همه آنها دایره در بالا و ستاره در سمت چپ و پایین تصویر قرار گرفته است. فقط در تصویر ۵ ستاره کنار دایره و سمت راست واقع شده است.



نکات مربوط به موقعیت:

گاهی اوقات در تست ها یی که چند شکل کنار هم هستند ، ممکن است موقعیت یک شکل نسبت به بقیه شکل ها ، اهمیت داشته باشد ، برای مثال ممکن است دو شکل خاص نسبت به هم موقعیت های یکسان داشته باشند . به تصویر های زیر دقت کنید.

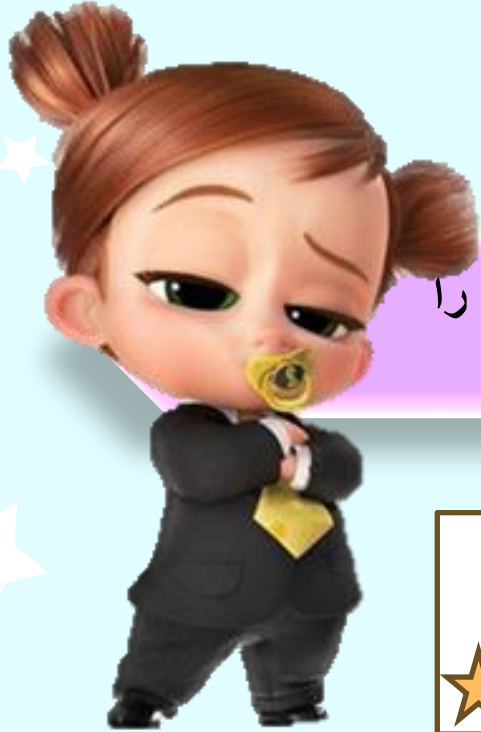
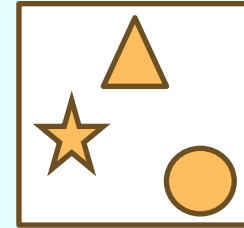
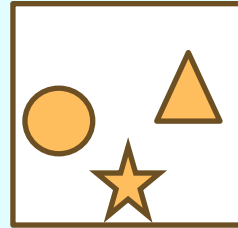
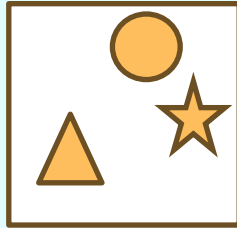
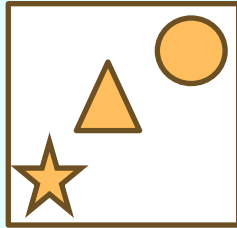


در هر تصویر دایره تو خالی و دایره تو پر متفاوتی دارند؛ اما در همه آنها ، دایره تو پر کاملاً بالای دایره تو خالی قرار گرفته است.

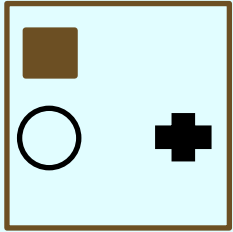


نکات مربوط به موقعیت:

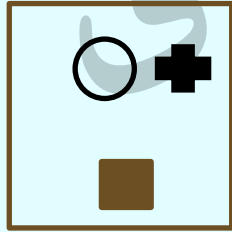
در سوال هایی که تعداد شکل ها زیاد است ،موقعیت هر شکل را نسبت به هر یک از شکل های دیگر در نظر بگیرید ؛



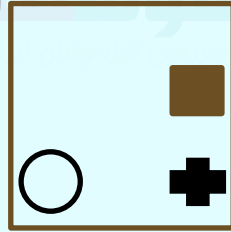
۱- تصویر متفاوت را پیدا کن؟



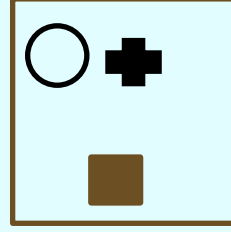
۱



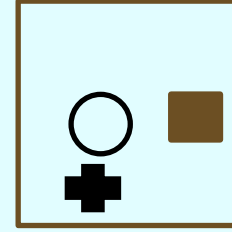
۲



۳



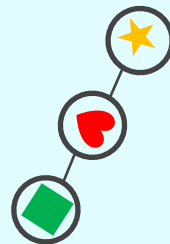
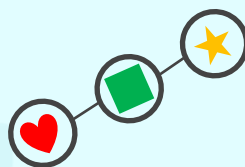
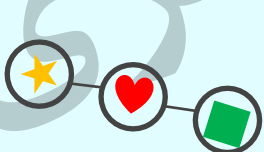
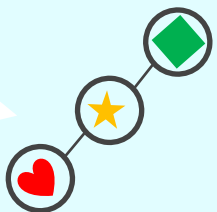
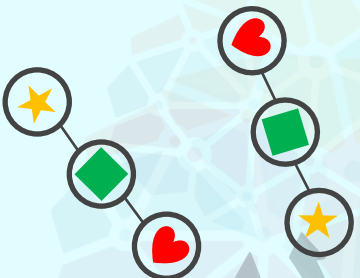
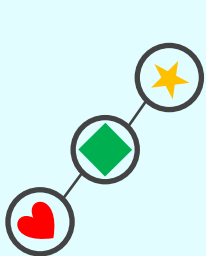
۴



۵



۲ - گزینه‌ای را انتخاب کنید که بیشترین شباهت را به سه تصویر سمت چپ داشته باشد.



۱

۲

۳

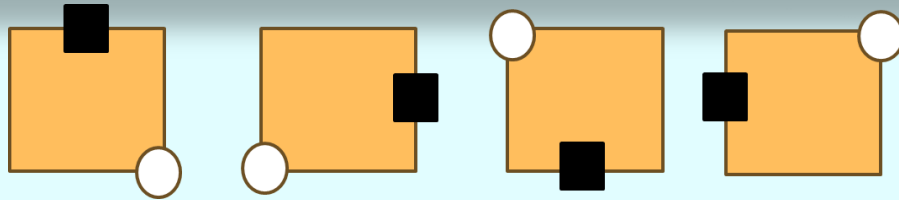
۴

۵

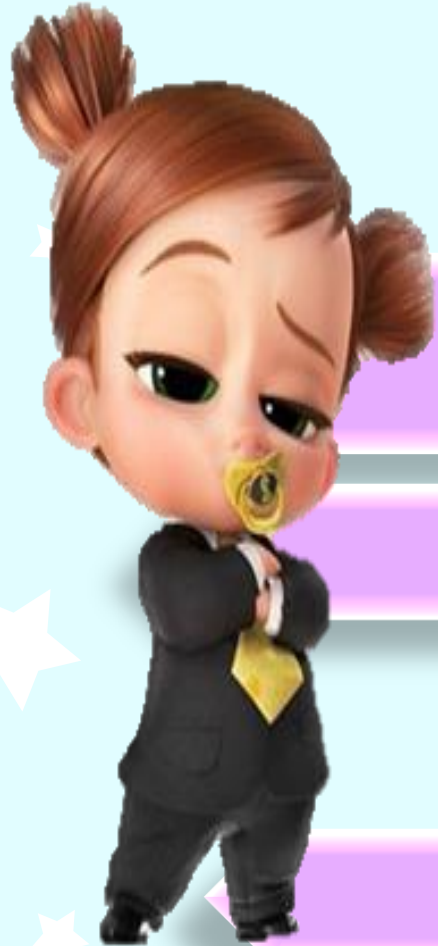
نکات مربوط به موقعیت :

موقعیت شکل ها در یک الگو هم ممکن است جابه جا شود. در واقع با توجه به روند حرکتی شکل های یک الگو می توان تصمیم گرفت که در مرحله بعد ، شکل باید کجا قرار گیرد. می توان انواع حرکت و تغییر موقعیت شکل ها را به صورت زیر دسته بندی کرد:

✓ حرکت ساعتگرد یا پاد ساعتگرد روی دور تا دور شکل.



✓ از چپ به راست دایره به طور ساعتگرد روی گوشه مربع بزرگ و مربع به طور ساعتگرد روی ضلع ها جابجا می شود .

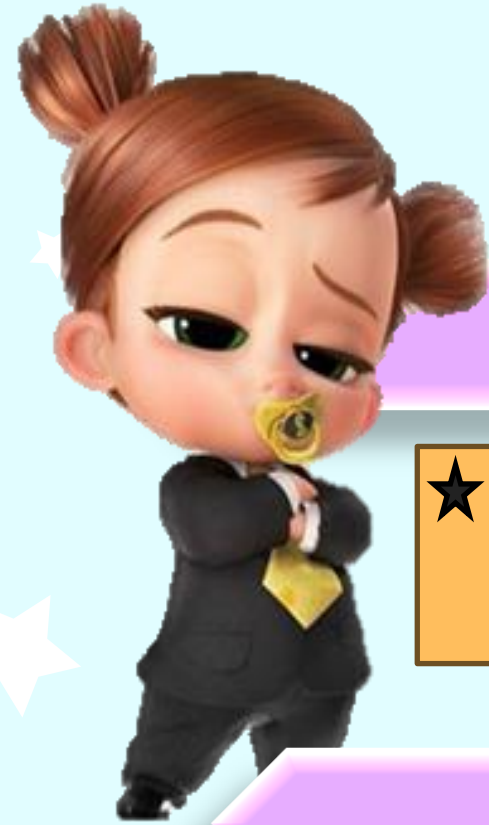


نکات مربوط به موقعیت :

✓ حرکت در امتداد یک مسیر افقی ، عمودی .



✓ ستاره از گوشه سمت چپ به گوشه سمت راست جابه جا می شود.



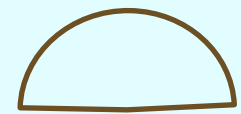
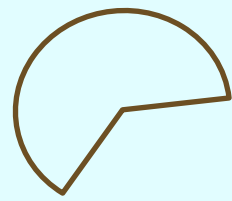
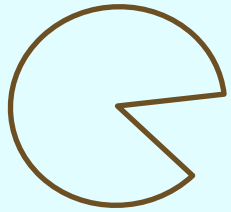
نکات مربوط به موقعیت :

✓ به موقعیت شکل حذف شده توجه کنید. کل شکل یا قسمتی از آن می تواند در یک الگو حذف شود.
یا اینکه شکل یا شکل های جدیدی اضافه می شود. که در این صورت باید به جابه جایی های شکل جدید توجه کنید.

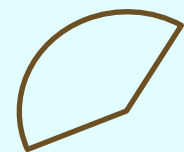
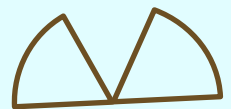
✓ گاهی اوقات در مسیر یک دنباله شکل یا شکل های جدیدی اضافه می شود که در این صورت باید با جابه جایی های شکل جدید توجه کنید .



۳- به جای علامت سوال کدام گزینه قرار می گیرد؟



?



۱

۲

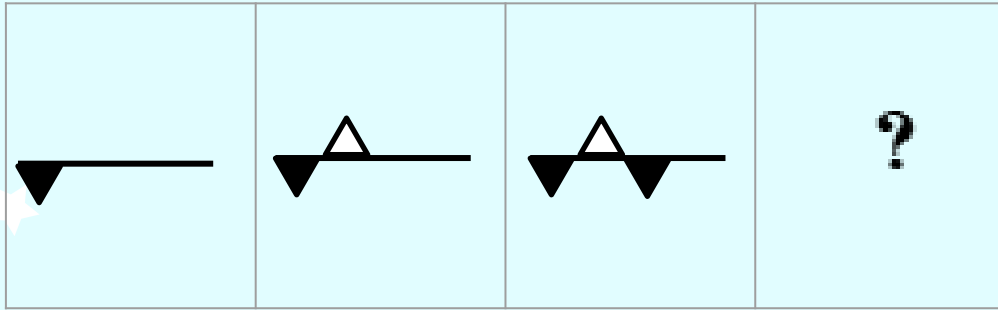
۳

۴

خانه طاهری



۴- به جای علامت سوال کدام گزینه قرار می گیرد؟



۱



۲



۳

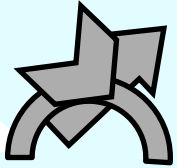


۴

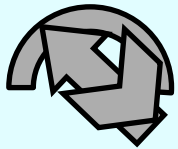
خانه طاهری



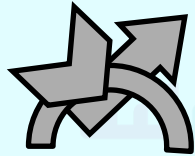
۵- شکلی را که بیشتر از همه با بقیه تفاوت دارد، مشخص کنید.



۱



۲



۳

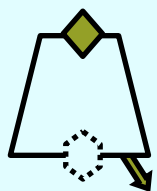
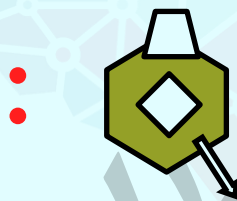
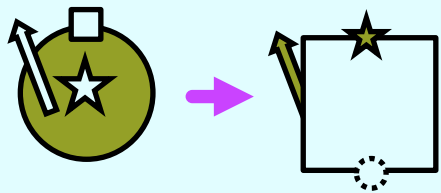


۴

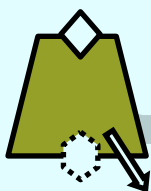


۵

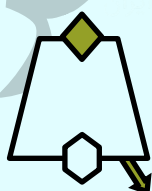
۶- به جای شکل چهارم کدام گزینه باید قرار بگیرد تا ارتباط بین شکل های اول و دوم
بین شکل های سوم و چهارم نیز برقرار باشد؟



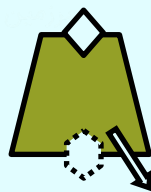
۱



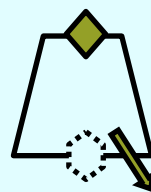
۲



۳

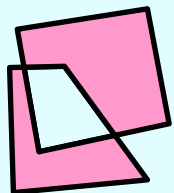


۴

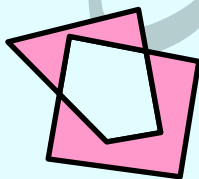


۵

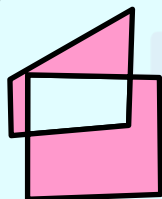
۷- شکلی را که بیشتر از همه با بقیه تفاوت دارد، مشخص کنید.



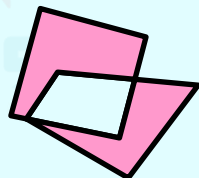
۱



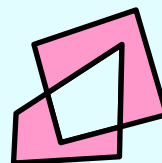
۲



۳



۴

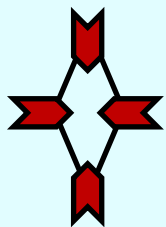
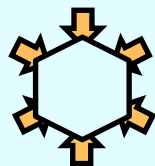
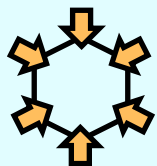


۵

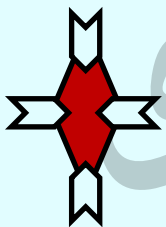
خانه ظاهری



۸- به جای شکل چهارم کدام گزینه باید قرار بگیرد تا ارتباط بین شکل‌های اول و دوم بین شکل‌های سوم و چهارم نیز برقرار باشد؟



۱



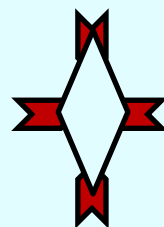
۲



۳

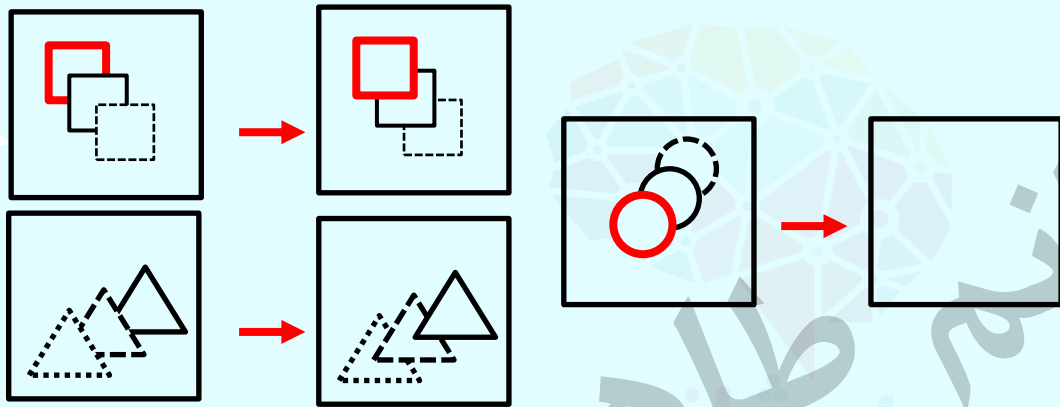


۴



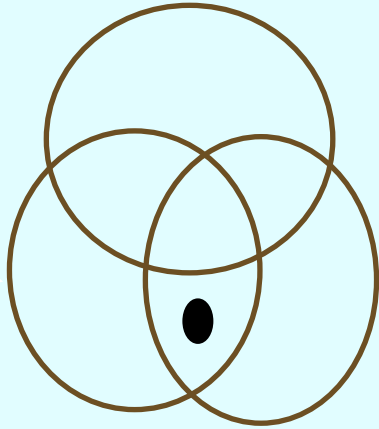
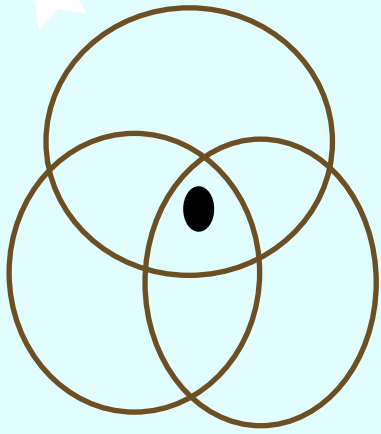
۵

۹- در جای خالی باید کدام گزینه قرار بگیرد تا این ارتباط حفظ شود؟

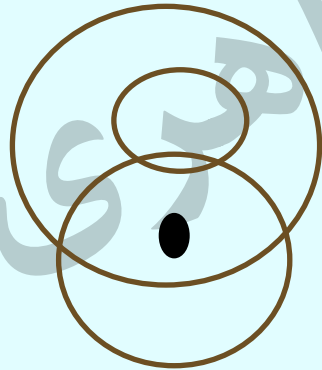


- Four options are shown, each consisting of a red solid circle overlapping a dashed circle, with a circled number below it:
- Option 1: A dashed circle overlapping a red solid circle. (1)
 - Option 2: A red solid circle overlapping a dashed circle. (2)
 - Option 3: A red solid circle overlapping a dashed circle. (3)
 - Option 4: A dashed circle overlapping a red solid circle. (4)

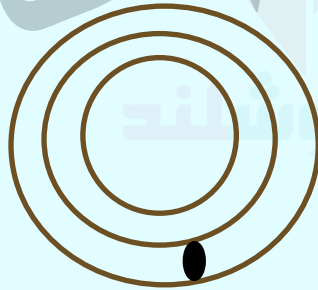
۱۰- موقعیت نقطه در کدام گزینه همانند تصویر روبرو است؟



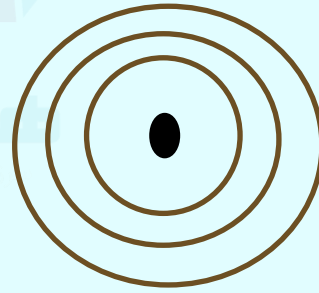
۱



۲



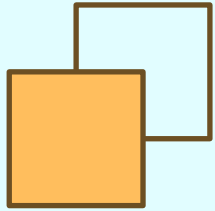
۳



۴



تمرین ۱- شکلی را که بیشتر از همه با بقیه تفاوت دارد، مشخص کنید.



۱



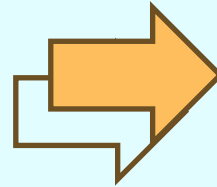
۲



۳

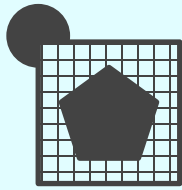


۴



۵

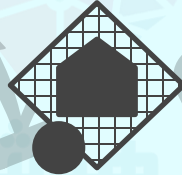
تمرین ۲- شکلی را که بیشتر از همه با بقیه تفاوت دارد، مشخص کنید.



۱



۲



۳

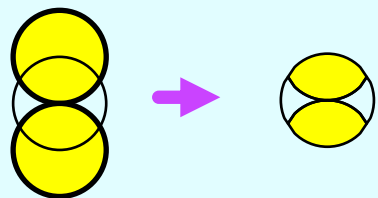


۴



۵

تمرین ۳- به جای شکل چهارم کدام گزینه باید قرار بگیرد تا ارتباط بین شکل های اول و دوم بین شکل های سوم و چهارم نیز برقرار باشد؟



:



۱



۲



۳

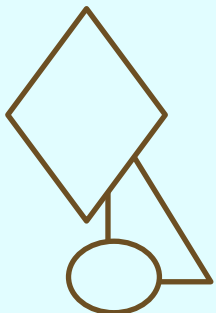
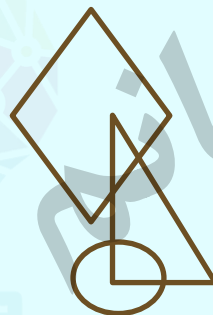
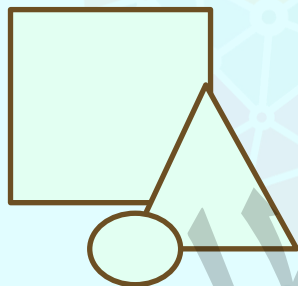
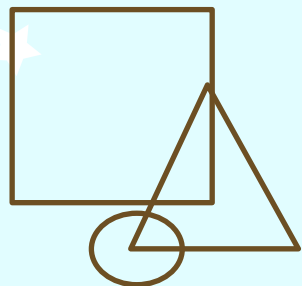


۴

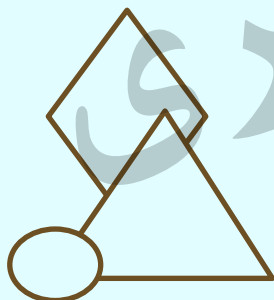


۵

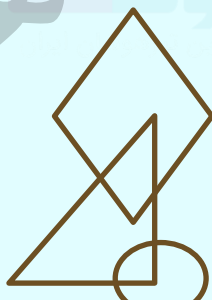
تمرین ۴ - به جای شکل چهارم کدام گزینه باید قرار بگیرد تا ارتباط بین شکل های اول و دوم بین شکل های سوم و چهارم نیز برقرار باشد؟



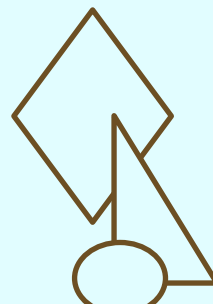
۱



۲

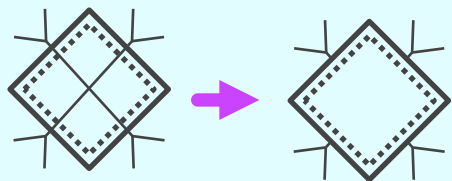


۳



۴

تمرین ۵ - به جای شکل چهارم کدام گزینه باید قرار بگیرد تا ارتباط بین شکل های اول و دوم بین شکل های سوم و چهارم نیز برقرار باشد؟



...



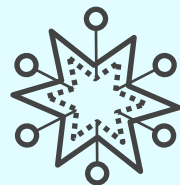
۱



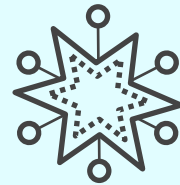
۲



۳

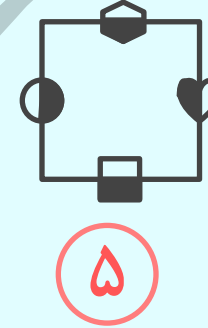
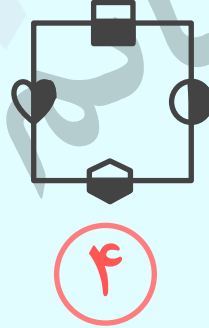
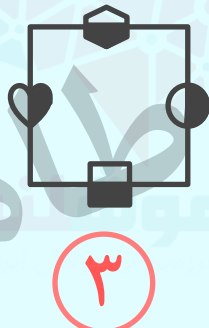
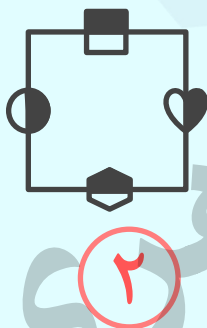
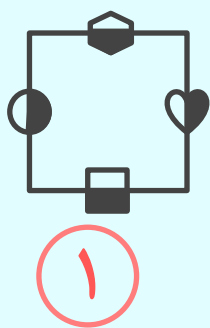


۴

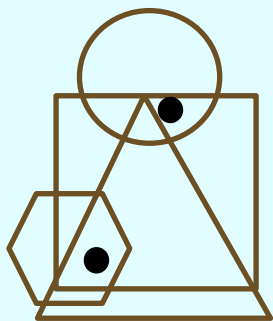


۵

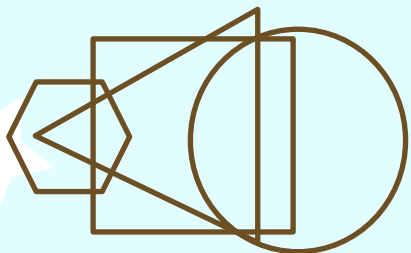
تمرین ۶- شکلی را که بیشتر از همه با بقیه تفاوت دارد، مشخص کنید.



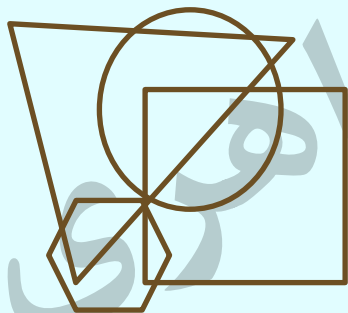
تمرین ۷- در کدام گزینه می توان دایره های تو پری با همین موقعیت ها نسبت به اشکال هندسی مشابه قرار داد ؟



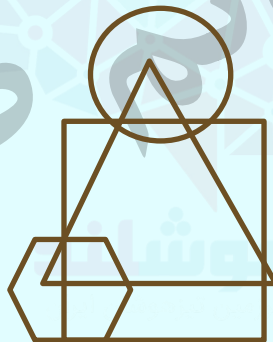
۱



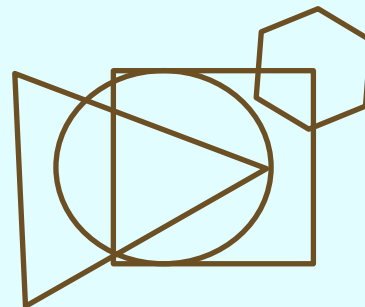
۲



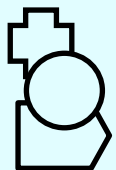
۳



۴



تمرین ۸ - در جای خالی باید کدام گزینه قرار بگیرد تا این ارتباط حفظ شود؟



۱



۲

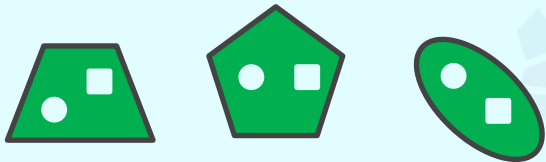


۳



۴

تمرین ۹ - گزینه‌ای را انتخاب کنید که بیشترین شباهت را به سه تصویر سمت چپ داشته باشد.



۱



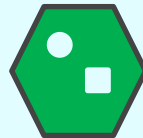
۲



۳



۴



۵

کلید تمرین ها:

در همه تصویرها ی دیگر شکل نارنجی در جلو تصویر است.

۳

پاسخ:

۱-

در همه تصویرها ی دیگر دایره روی شکل بزرگ قرار دارد.

۱

پاسخ:

۲

شکل هایی که خطوط ضخیم دارند حذف می شوند به جز در قسمت هایی که با دایره سفید همپوشانی دارند. بعد قسمت هایی که همپوشانی دارند. رنگی می شوند.

۲

پاسخ:

۳

همه ی خط هایی که از همپوشانی تشکیل شده محو می شود، شکل بالایی به عقب می رود و شکل پایین جلوی تصویر قرار می گیرد.

۴

پاسخ:

۴

خطوطی که روی شکل های بزرگ تر قرار دارند به زیر آنها می روند.

۵

پاسخ:

۵

کلید تمرین ها:

در همه تصویر های دیگر تنها دو تا از همه ی شکل ها ی سیاه و سفید نیمه ی سیاهی دارند که با مربع بزرگ همپوشانی دارد .

۵

پاسخ:

۶ -

نقطه اول که بالا قرار داردم در دایره وهم در مربع است اما در مثلث نیست و نقطه دوم که پایین است در مربع ومثلث و ۶ ضلعی است ولی در دایره نیست . با توجه به این نکته فقط گزینه ۱ این شرایط را دارا می باشد.

۱

پاسخ:

۷

همه ی شکل های سفید تو پر می شوند سپس شکلی که در بالا ی تصویر قرار دارد روی بقیه شکل ها قرار می گیرد وشکلی که در پایین تصویر قرار دارد به زیر بقیه ی شکل ها می رود .

۴

پاسخ:

۸

همیشه دایره در موقعیت سمت چپ مربع قرار دارد..

۵

پاسخ:

۹