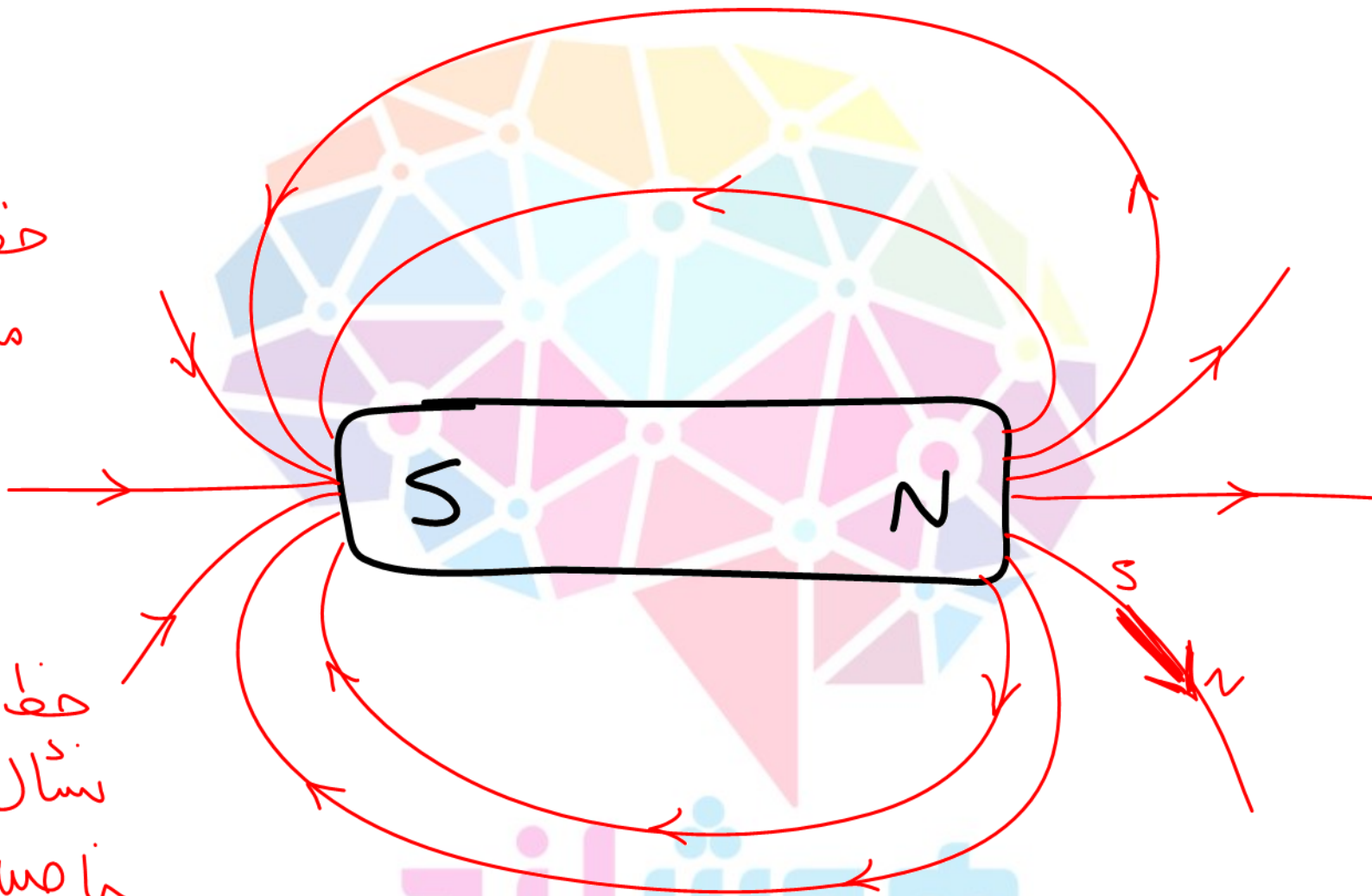
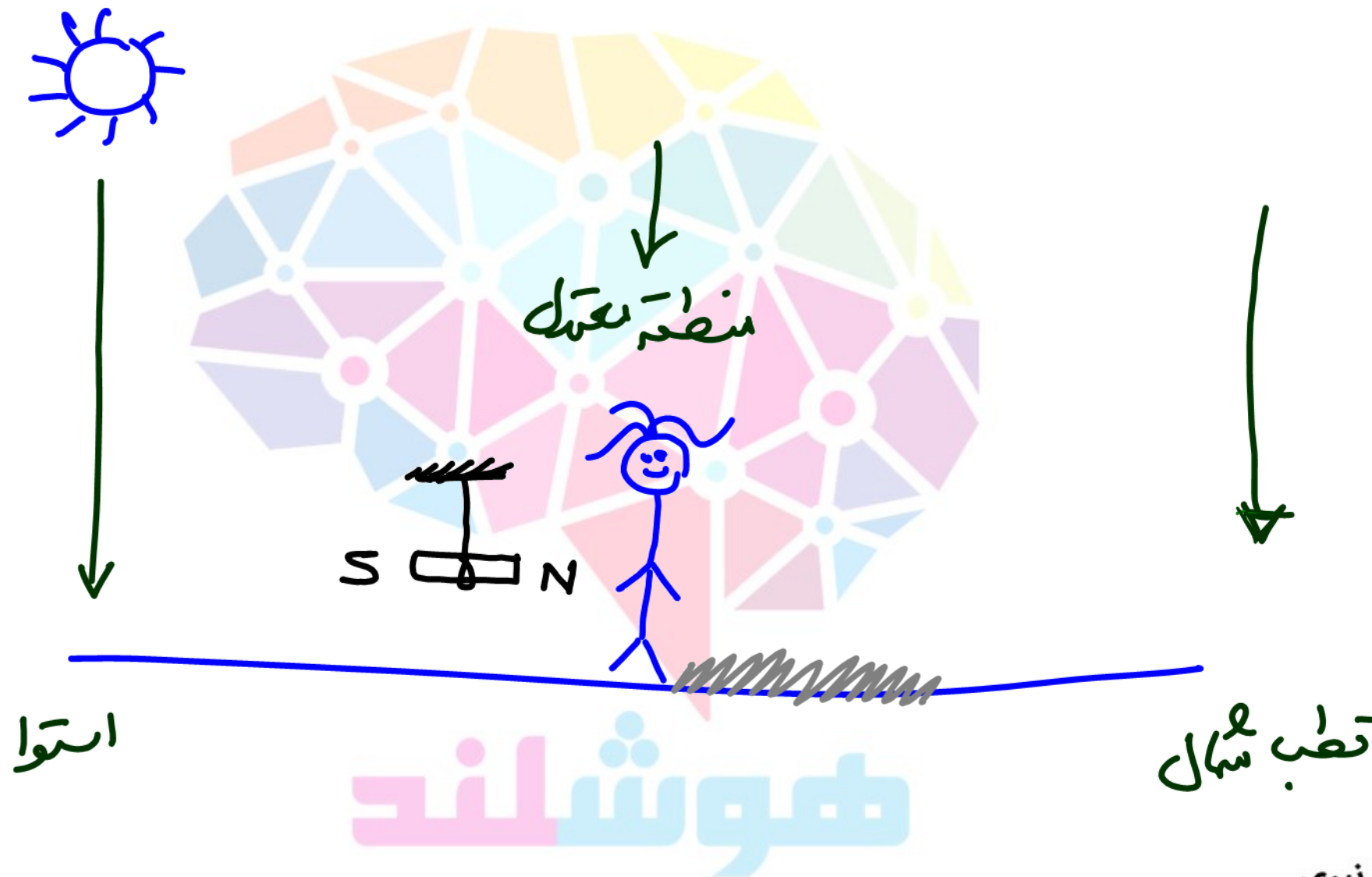


خط‌های  
میدان مغناطیسی

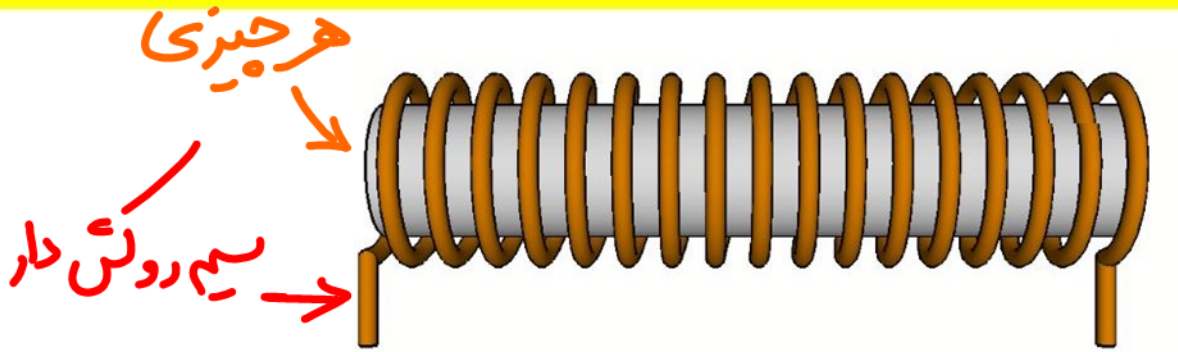
خط‌های  
سیان دهنده  
خاصیت مغناطیسی



هوشلند

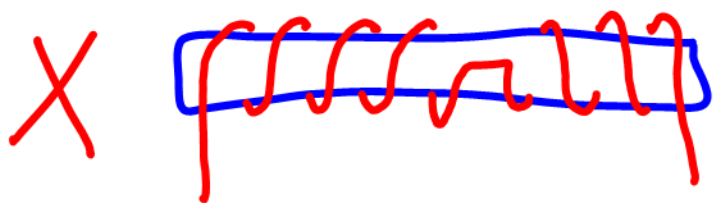


هوشلند



آهن برای الکتریسیته :

- سیم‌های مسی تر ← قدرت بسش تر
- اختلاف پتانسیل بسش تر ← جریان بسش تر ← قدرت بسش تر
- وجود هسته آهنی ← قدرت بسش تر
- تقم جهت بسش سیم‌ها ← قدرت بسش تر



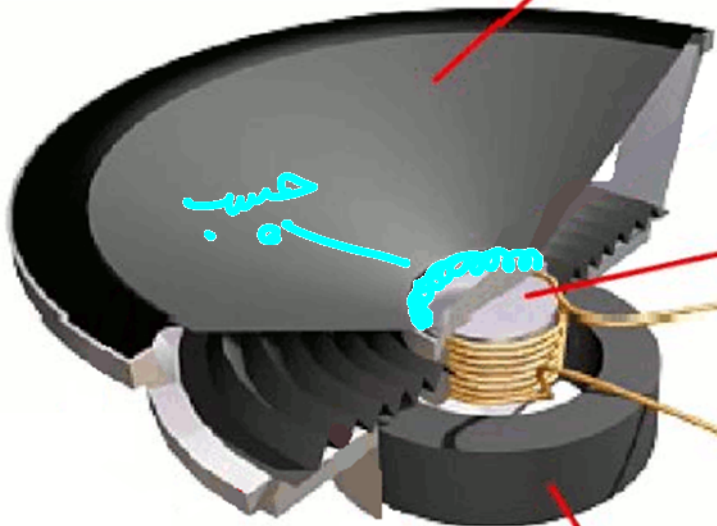
هوشلند

جریان الکتریکی + سیم پیچ

ایجاد خاصیت آهن ربایی

حالت

صفحه مقوایی

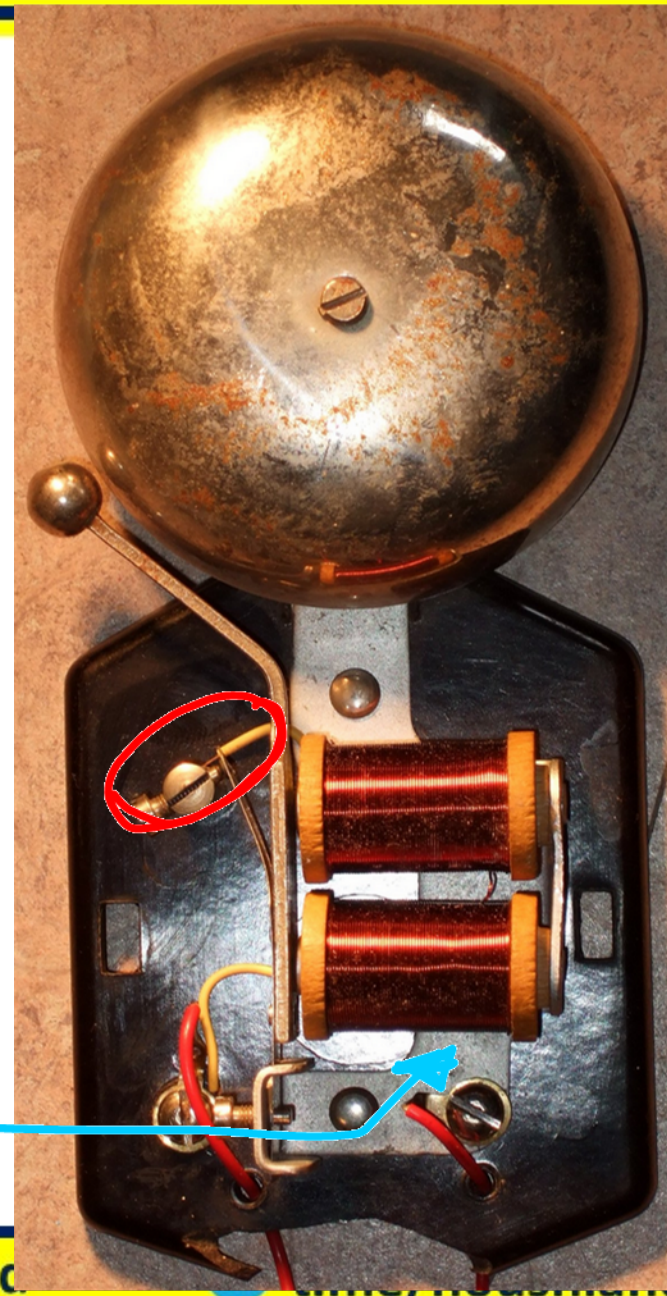
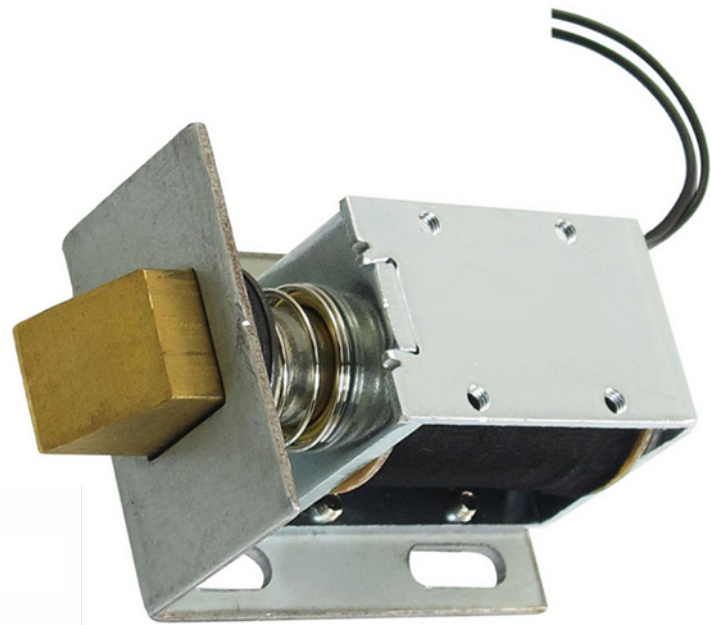


چسب

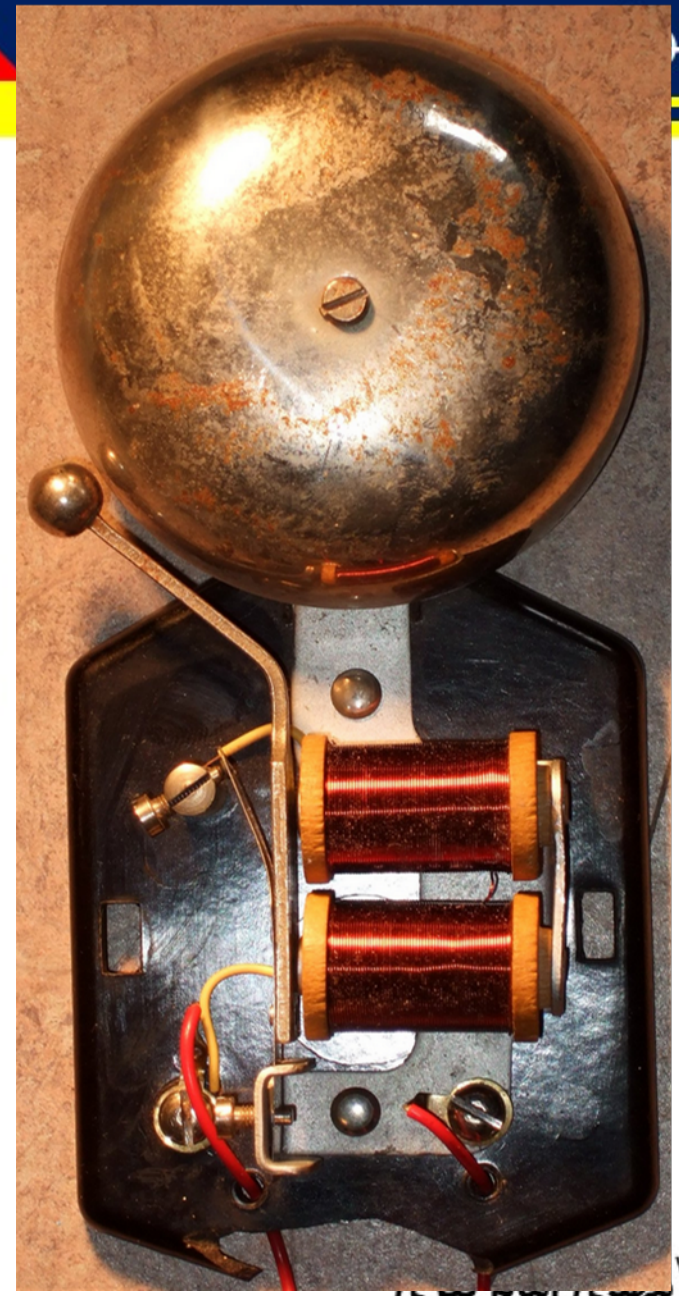
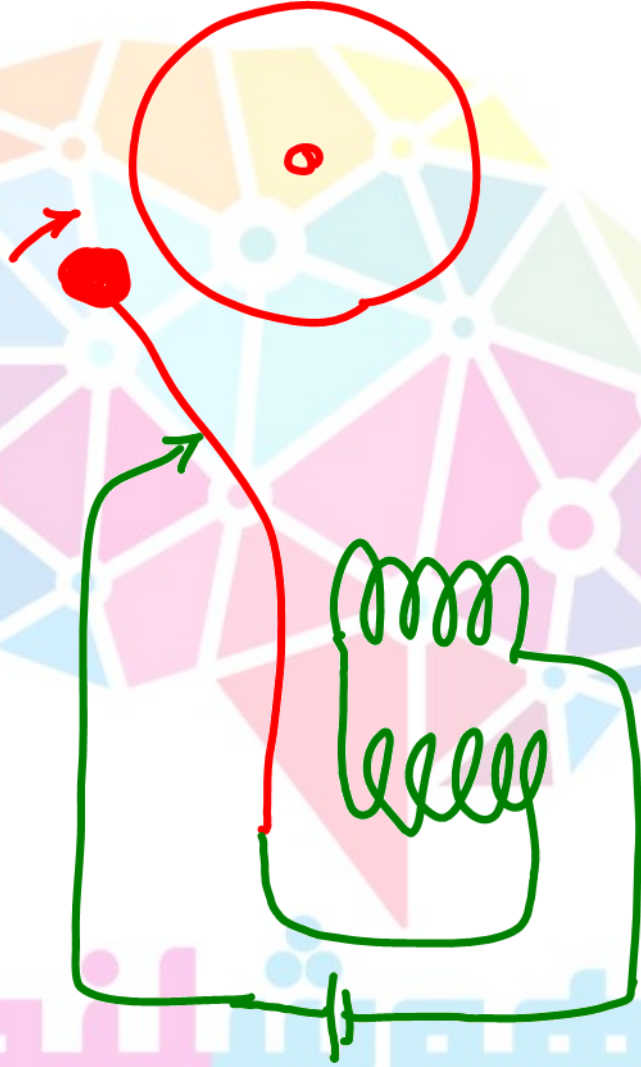
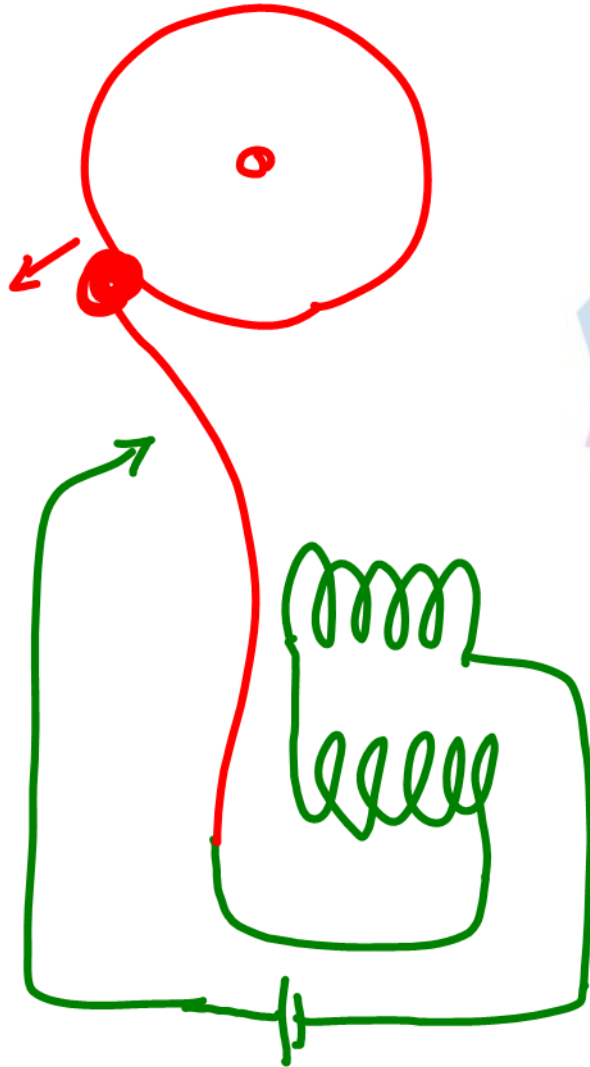
هسته آهنی

سیم های سیم پیچ

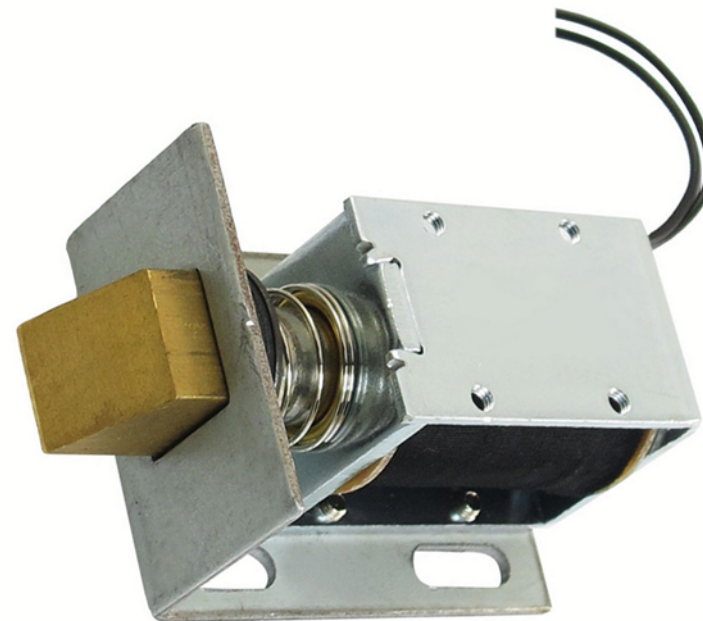
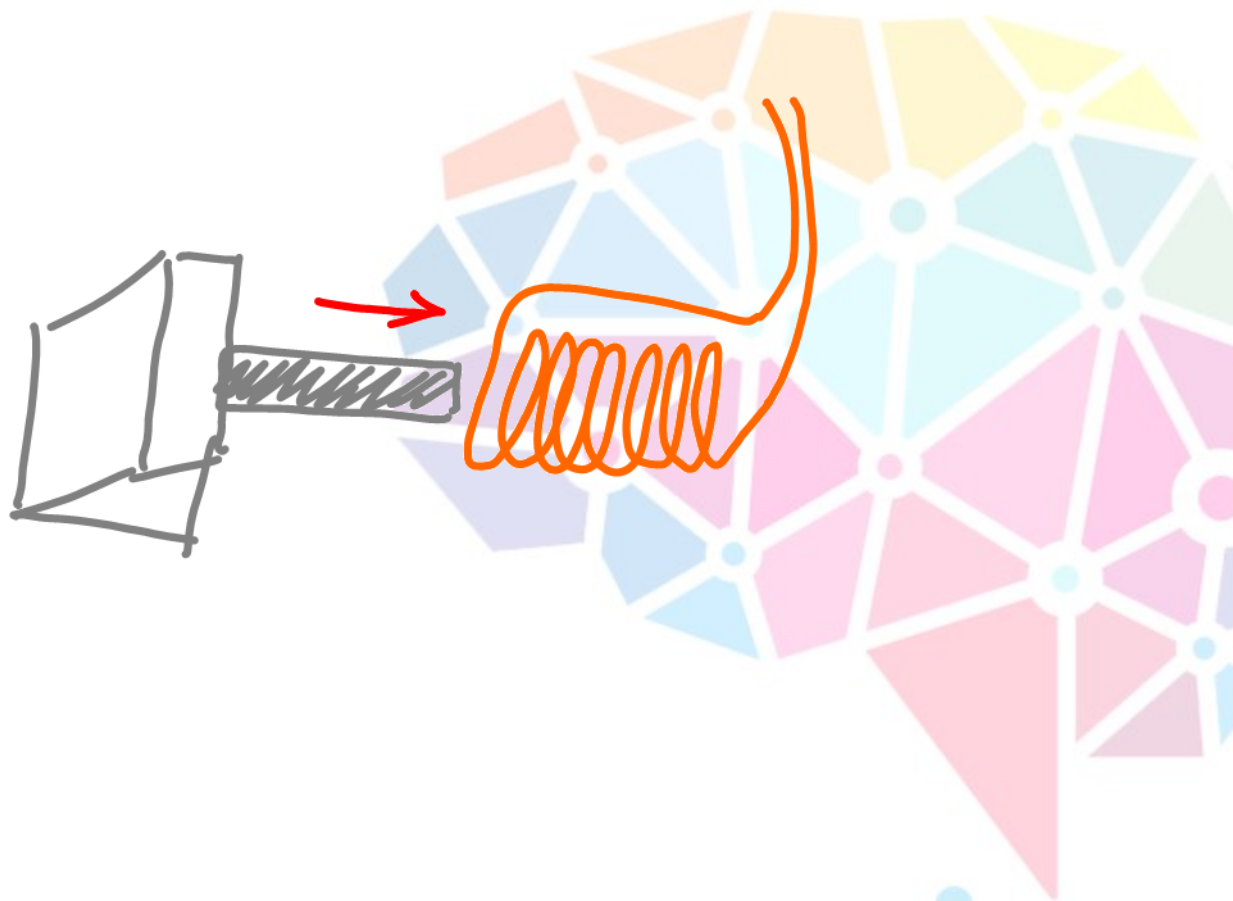
آهن ربای دائمی



سیم لاکه



سهمی اسم بیری

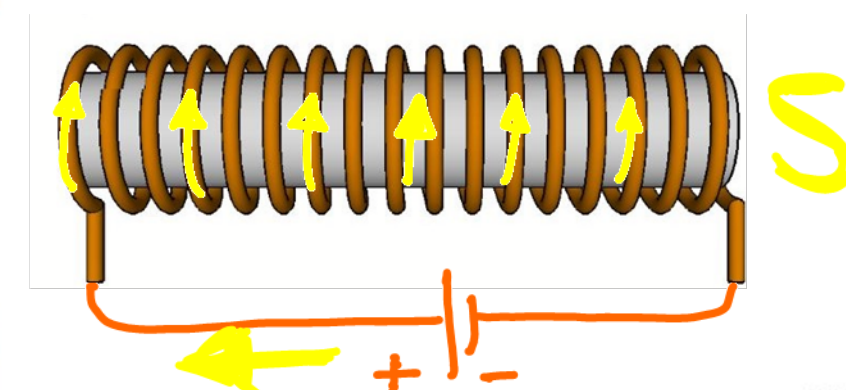
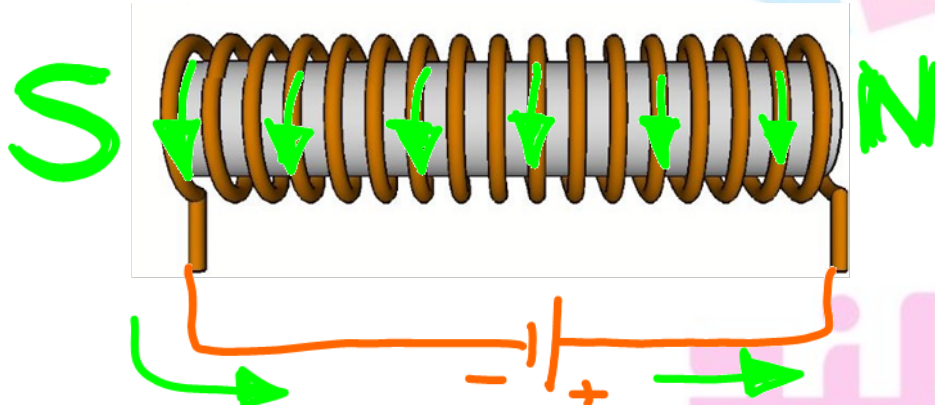
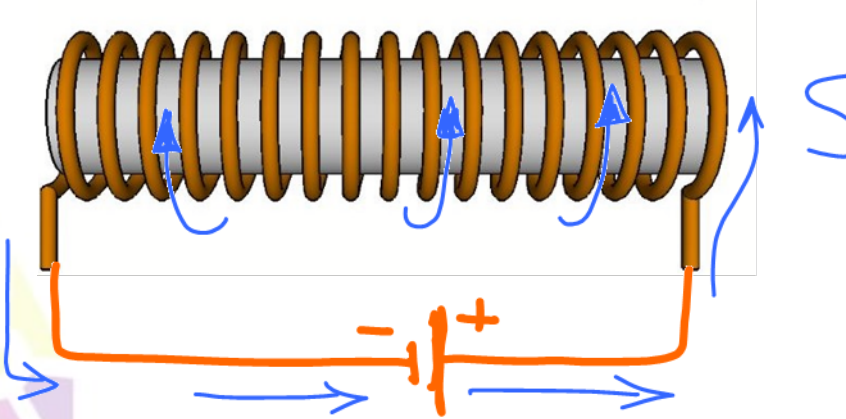
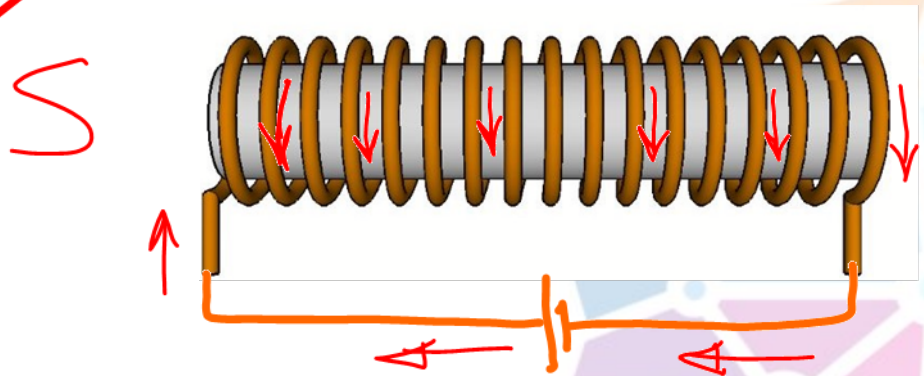


هوشلند

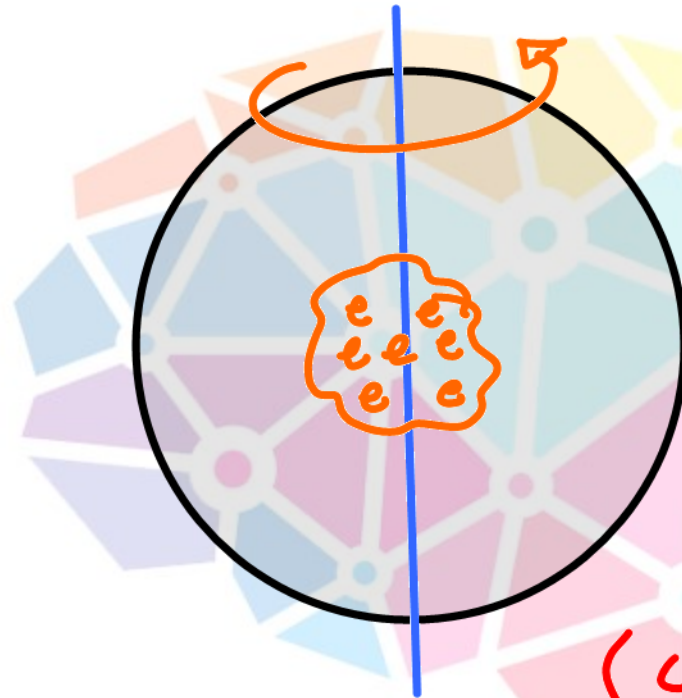
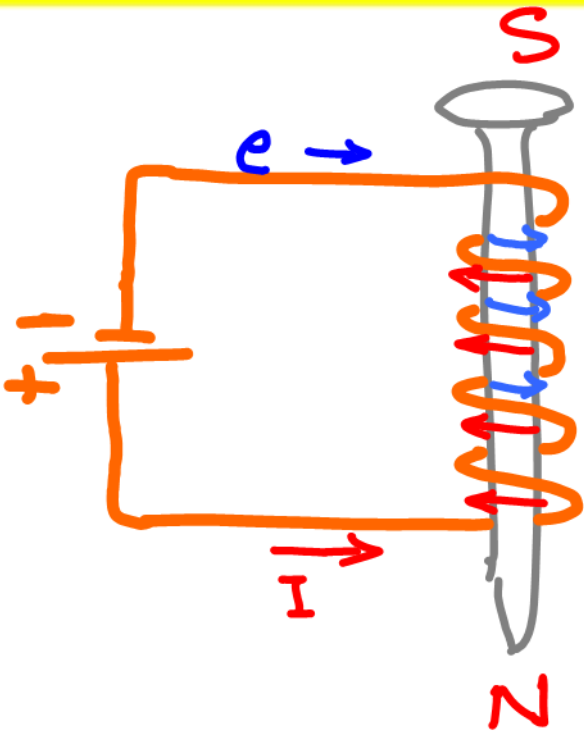




قانون ازخوشانه



هوشلند

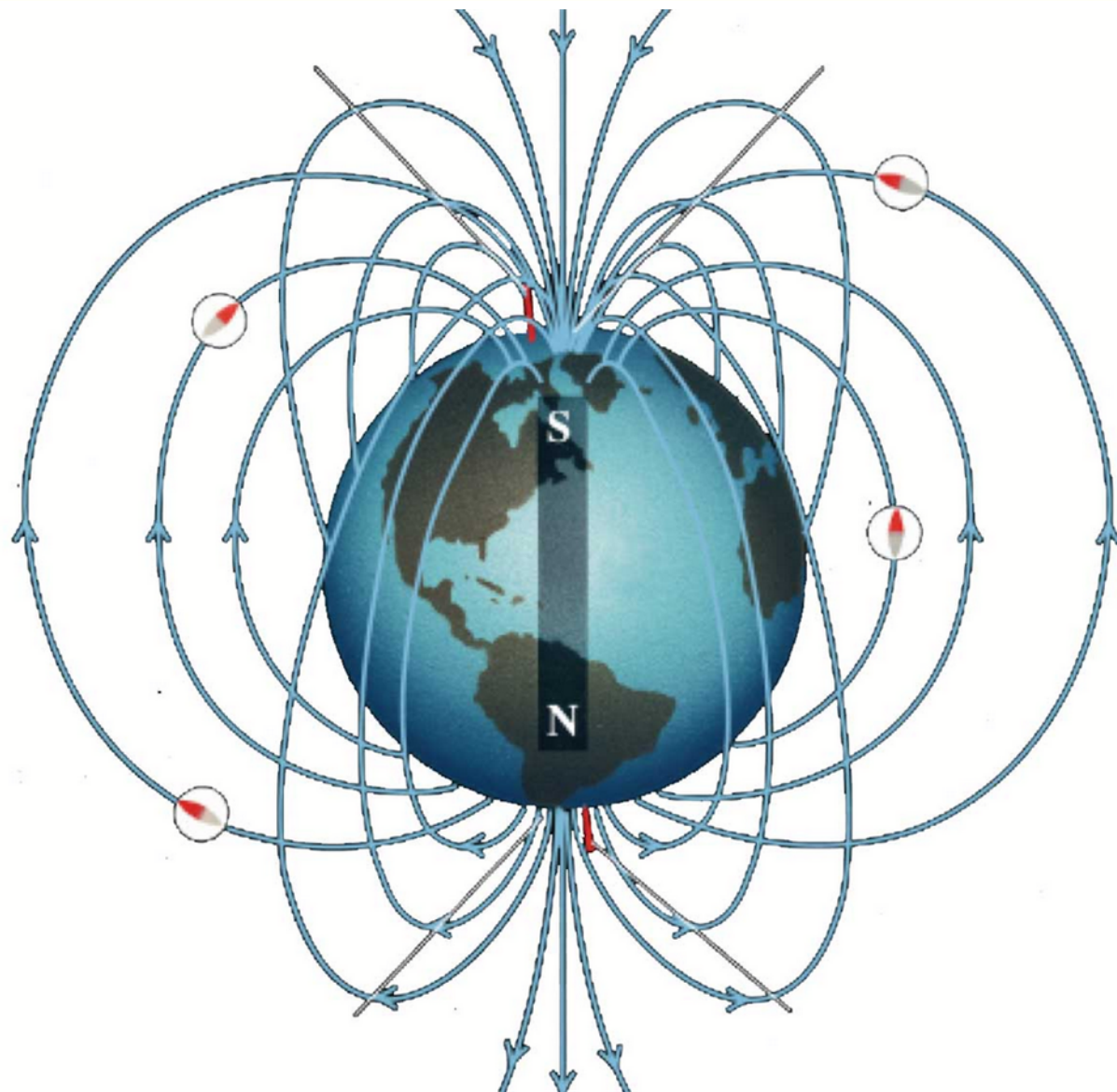


چرخش جریب ← خاصیت آهن ربایی  
 چرخش الکترون آزاد ← خاصیت آهن ربایی  
 هسته زمین ← الکترون آزاد  
 ( فلزهای آهن و نیکل )

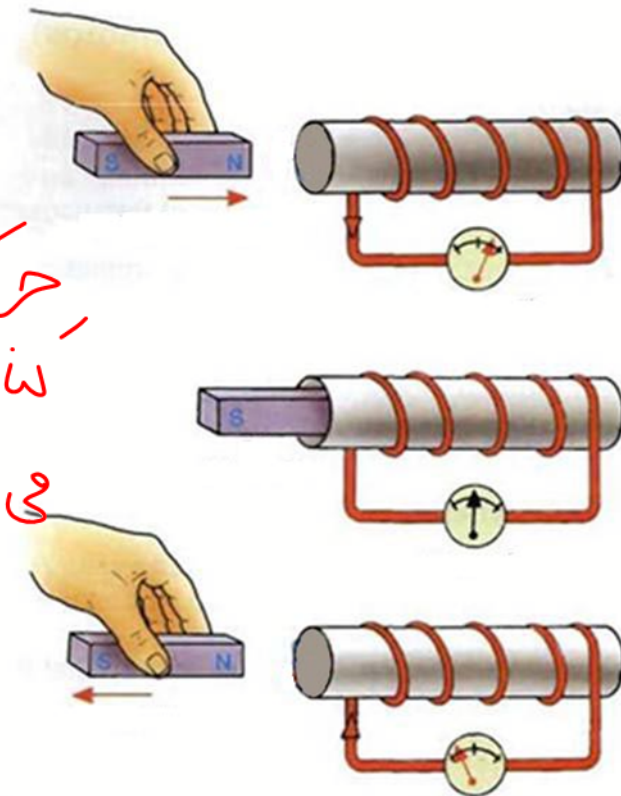
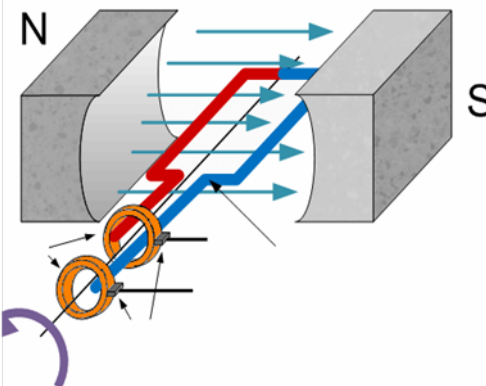
چرخش زمین ← آهن ربا الکتریکی حیالی

هوشلند

خط‌های  
خط میدان مغناطیسی  
همراه از N ~ S



وزارت معارف



حرکت آهن را  
تا زمین  
می تواند جریان الکتریکی  
سبازد



مسحوظی

مز

سما، هسما



سیم بچ + آهن ربا  
↓  
حرکت نسبت به هم  
↓  
جریان الکتریکی



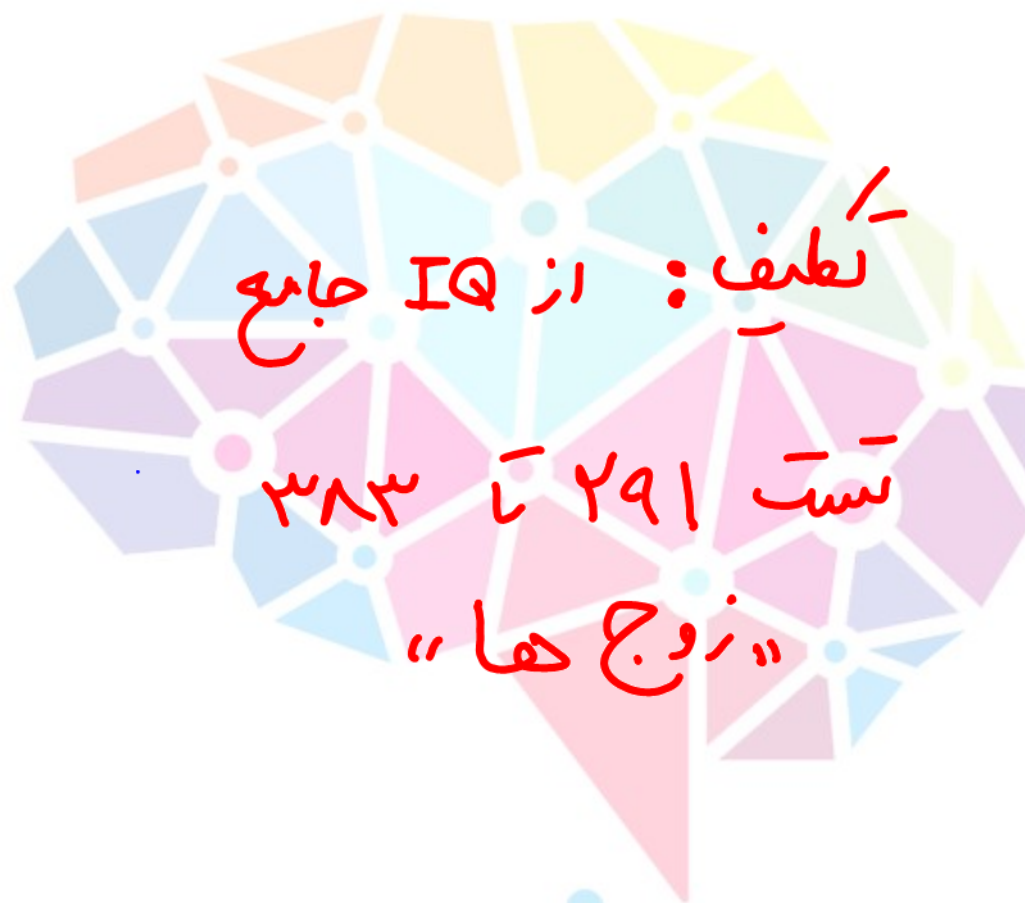
صوتی صوتی

هوشلند

با حرکت سیم پیچ و آهن ربا  
 سیم پیچ  
 کنار هم ، می توان  
 جریان الکتریکی (متناسب)  
 ساخت .

کُتِفِ : از IQ جامع  
 تست ۳۶۰ تا ۳۸۳  
 «زوج ها»

مهدی امام نیری



تکلیف : از IQ جامع

نسبت ۲۹۱ تا ۳۸۳

«زوج ها»

هوشلند