



پایه ششم
و پنجم

ویرایش جدید
ویژه آزمون ۱۴۰۳

مؤلف:
دکتر علی قصاب

**هوش
فرازمینی ET**

کتابی سرنوشت ساز برای قبولی در آزمون تیزهوشان

انطباق کامل و پوشش ۱۰۰٪ سؤالات آزمون سمپاد در سال ۱۴۰۲
منطبق با ساختارهای جدید سؤالات هوش چندگانه

شامل بیش از ۳۴۵ مبحث و ۵۷۰۰ سؤال هوش، همراه با پاسخ نامه تشریحی
هوش زبانی (هوش کلامی - هوش واژگانی - هوش ادبی - استعداد درک مطلب)
هوش ریاضی (هوش عددی - هوش محاسباتی - هوش منطقی - هوش ترکیباتی - استعداد کفایت داده ها)
هوش شهودی (هوش تصویری و غیرکلامی - هوش هندسی - هوش فضایی)
هوش طبیعی (هوش تجربی - هوش مهندسی - هوش استنباطی)
استعداد دقت و تمرکز (ترجمه و تناظر)

بررسی و تحلیل سؤالات آزمون تیزهوشان سال های اخیر

درسنامه
کامل



هوشلند

مرکز آموزش ایران

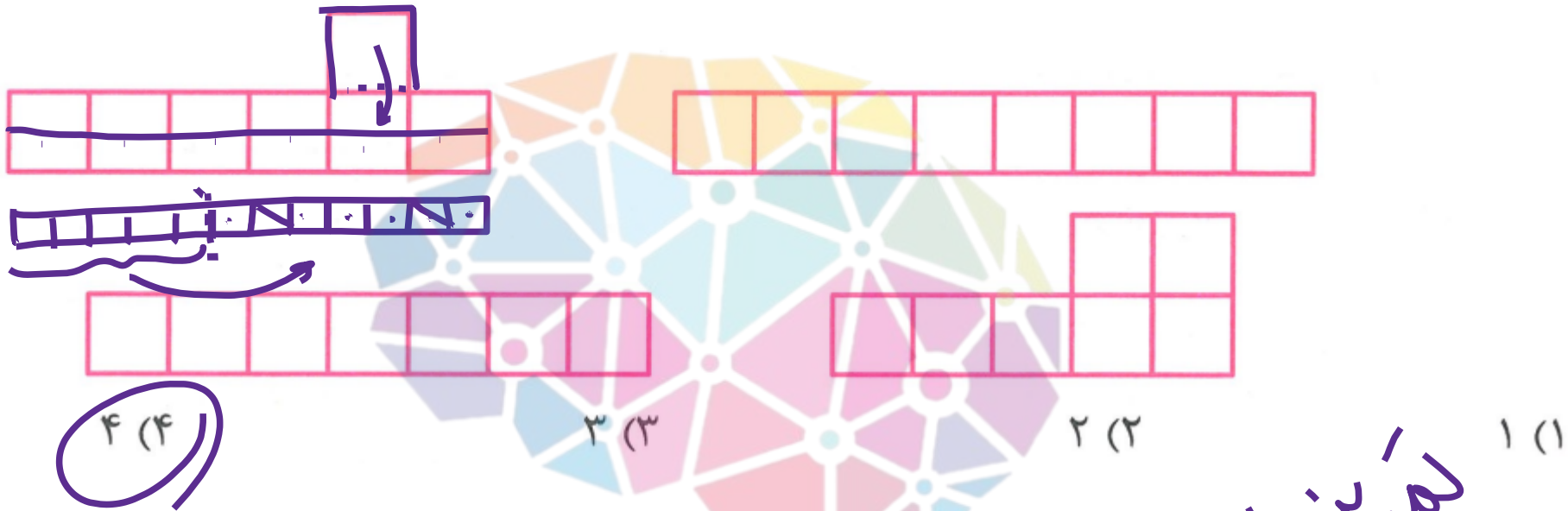


استاد وحید اسدی کیا



۲۸۷۳. با کمک تا کردن مشخص (از روی خطوط تا و یا تای بین رئوس)، با چند تا از نوارهای مدرج داده شده می توان مکعب ساخت؟

(آزمون تیزهوشان)



BAAAK

آزمون تیزهوشان
۲۸۷۳ - شماره فایل ۲۸۷۳



استاد وحید اسدی کیا



کتاب دوم

هوش شهودی



هوشلند

مرکز ملی تیزهوشان ایران

■ هوش تصویری

■ هوش هندسی

■ هوش فضایی

■ آزمون‌های هوش شهودی

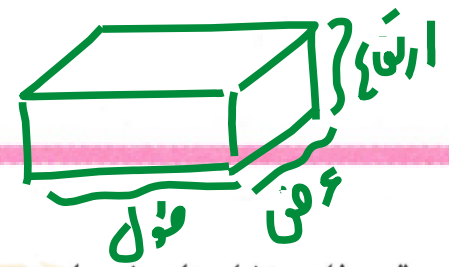
استاد وحید اسدی‌کیا



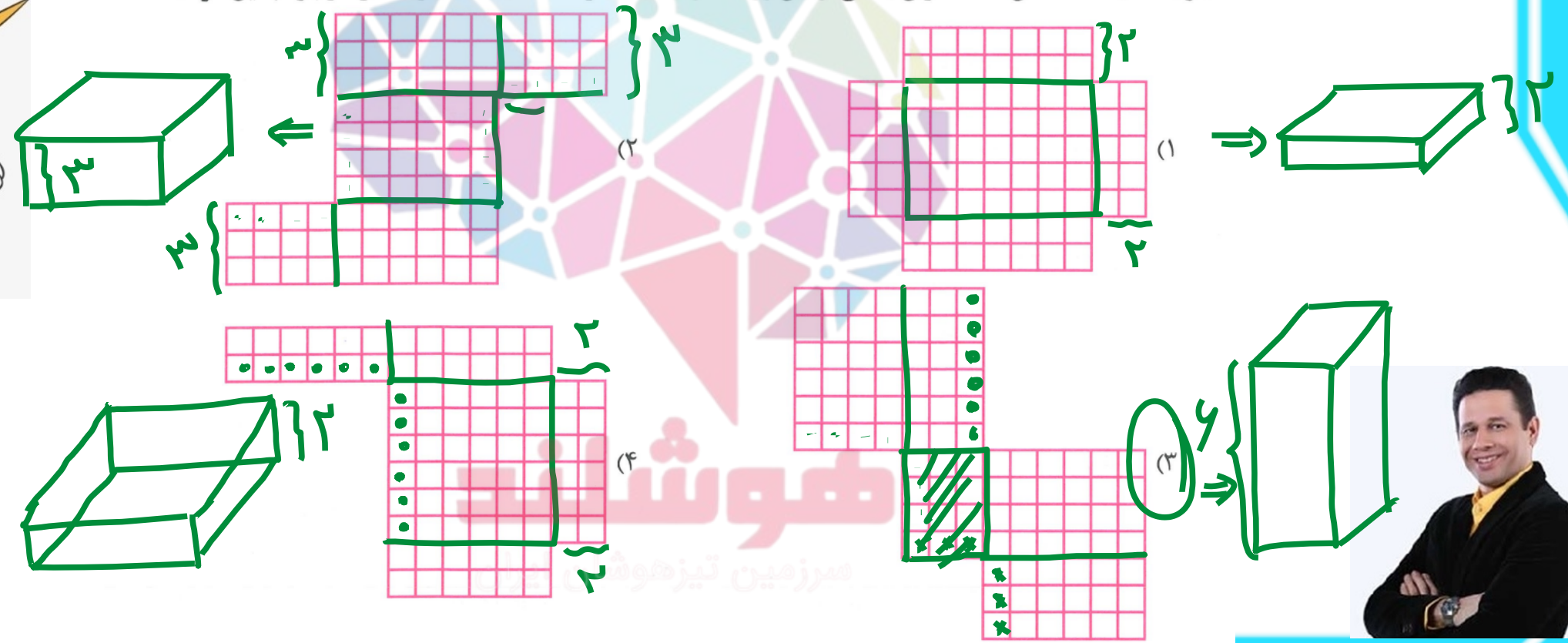
حجم

ارتفاع \times عرض \times طول = حجم

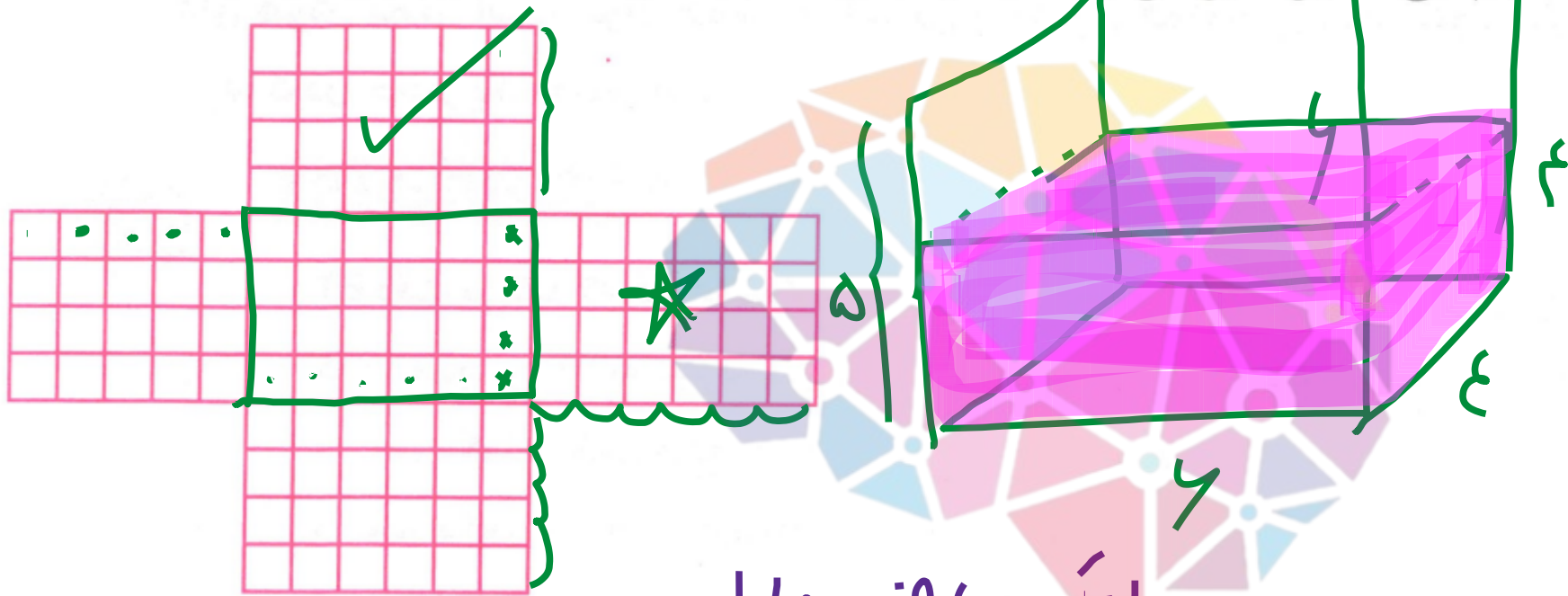
$5 \times 5 \times 5 = 125 =$ حجم



۲۸۷۶. در هر گزینه یک ورقه‌ی فلزی نشان داده شده است، با تا کردن و جوش کاری (و بدون برش) سعی می‌کنیم که هر یک از ورقه‌ها را به یک ظرف در باز تبدیل کنیم. عمق کدام ظرف بیشتر است؟
(توجه کنید که ممکن است نتوان بعضی از این ورقه‌ها را به یک ظرف مکعب‌مستطیل شکل در باز تبدیل کرد.)



۲۸۷۸. یک ورقه‌ی فلزی به شکل زیر داریم: تنها با تا کردن و جوش دادن لبه‌ها (بدون بریدن) می‌خواهیم یک منبع فلزی (بدون در) بسازیم. بیشترین حجم آبی که این منبع می‌تواند در خود جای دهد، چقدر است؟ (ضلع مربع‌های کوچک را واحد فرض کنید.)



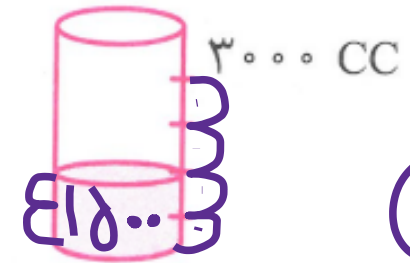
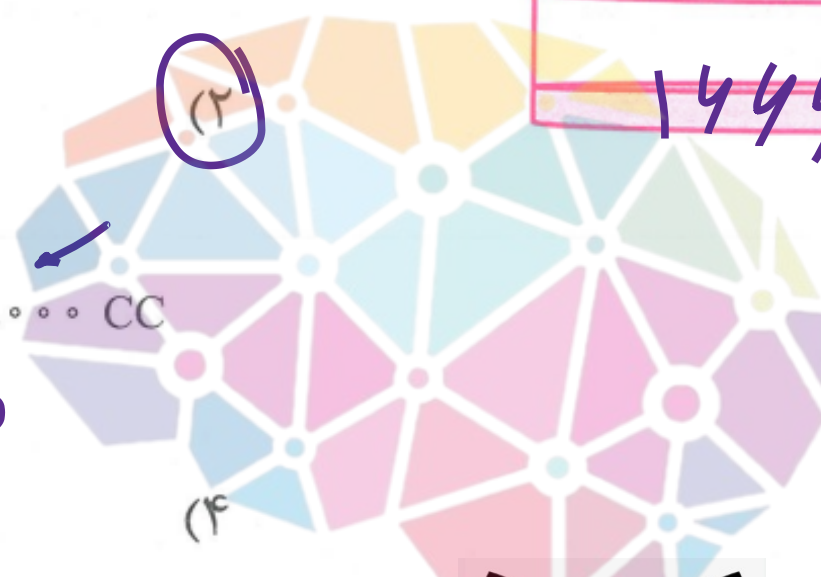
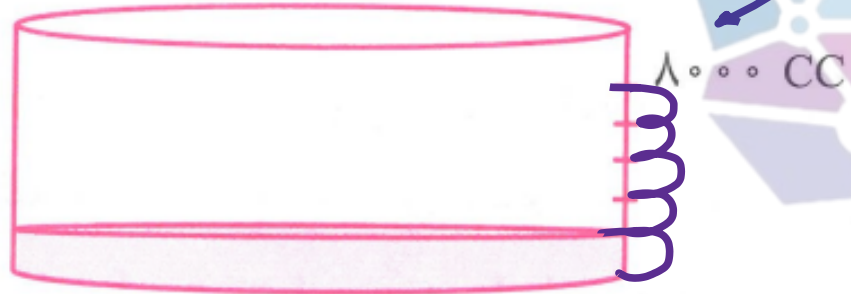
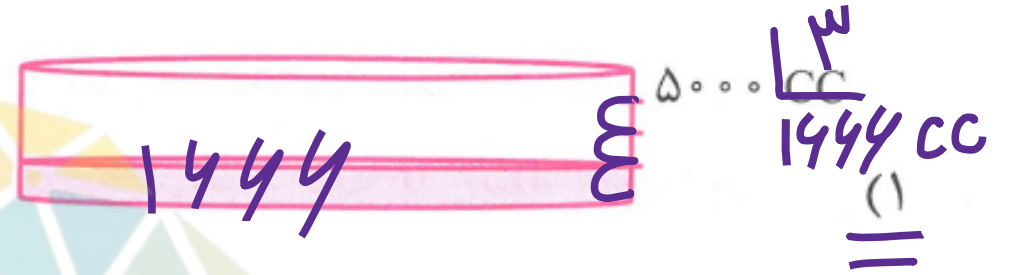
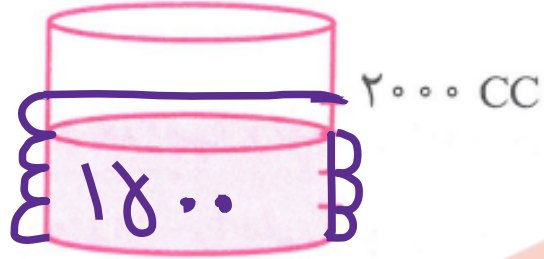
- (۱) ۹۶
- (۲) ۱۲۰
- (۳) ۱۴۴
- (۴) ۱۶۰

ارتفاع \times عرض \times طول
 \downarrow \downarrow \downarrow
 ۴ ۴ ۶
 —————
 ۹۶



۲۸۷۹. در کدام ظرف آب بیشتری وجود دارد؟

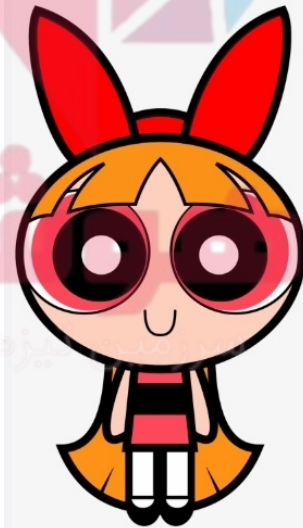
$$\frac{3}{2} \times 2000 = 1500 \text{ cc}$$



$$\frac{1}{5} \times 1400 = 280$$

$$1400 - 280 = 1120$$

$$\frac{3}{2} \times 2000 = 1500$$



فصل هشتم

آزمون های هوش شهودی آکسفورد

هوشلند

مرزمین تیزهوشان ایران



هوش ریاضی



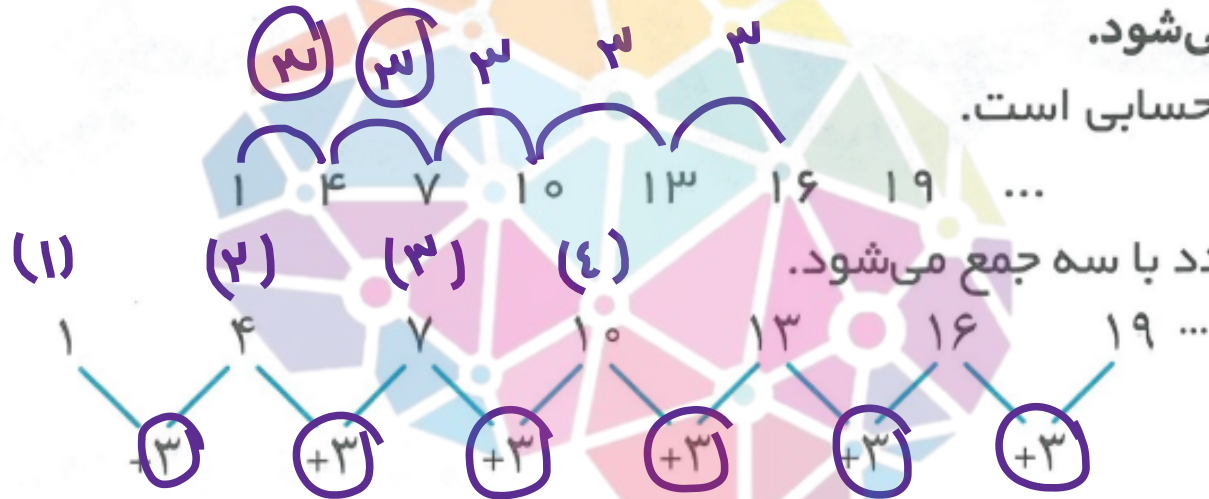
- هوش عددی
- هوش محاسباتی
- هوش منطقی
- هوش ترکیبیاتی
- استعداد کفایت داده‌ها



الگوی حسابی با هم دولتی

«الگوی حسابی» یعنی تعدادی از اعداد که اختلاف هر دو عدد پشت سرهم یکسان است. به الگوی حسابی، «تصاعد حسابی» هم گفته می‌شود.

مثال الگوی زیر یک الگوی حسابی است.



دقت کنید که هر بار هر عدد با سه جمع می‌شود.

حمله‌ی نمویی

حمله‌ی هدم دنباله‌ی نونی: $n - 2$ - شماره عدد $\times 3$

$$3 \times (100) - 2 = 300 - 2 = 298$$

$$n \text{ شماره عدد} \times 3 - 2$$



۳۲۶۶. در هر یک از سؤالات زیر، عدد داده نشده را مشخص کنید.

۲۷۱ (۴)

۲۹۱ (۳)

۲۸۱ (۲)

۲۵۱ (۱)

۲۶ ۷۹ ۱۳۲ ۱۸۵ ۲۳۸ ؟

$+۵۳$ $+۵۳$ $+۵۳$ $+۵۳$

$$\begin{array}{r} ۱ \\ + ۲۳۸ \\ ۵۳ \\ \hline ۲۹۱ \end{array}$$



-۱۴ (۴)

-۴۴ (۳)

-۳۴ (۲)

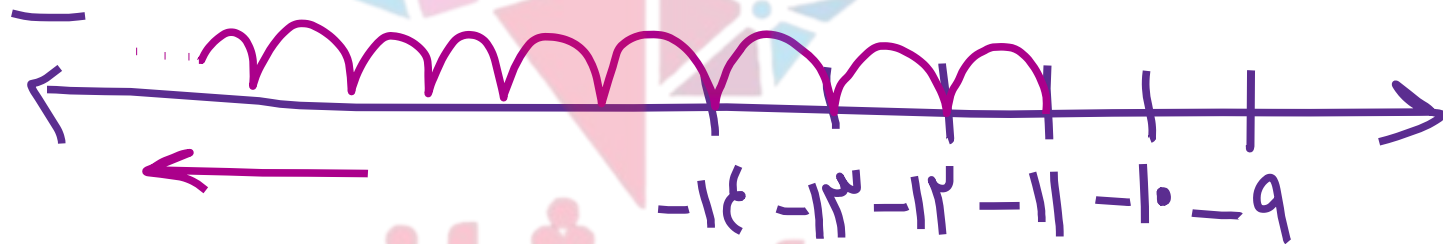
-۲۴ (۱) .۳۲۷۰



۵۸ ۳۵ ۱۲ -۱۱ ؟

-۲۳ -۲۳ -۲۳ -۲۳

۱۱
۳۲
۳۴



هوشلند

مرزمین تیزهوشان ایران



$$3275 \div 6 = 545 \text{ remainder } 5$$

$$545 \div 6 = 90 \text{ remainder } 5$$

$$90 \div 6 = 15$$

عدد مضروب



Handwritten mathematical work on a colorful geometric background. It shows several division problems with annotations:

- Top left: $14 \div 2 = 7$ (circled in green)
- Top middle: $14 \div 6 = 2 \text{ remainder } 2$
- Top right: $14 \div 6 = 2 \text{ remainder } 2$
- Center: $14 \div 6 = 2 \text{ remainder } 2$ (circled in purple)
- Bottom left: $5 \div 6 = 0 \text{ remainder } 5$
- Bottom middle: $9 \div 6 = 1 \text{ remainder } 3$
- Bottom right: $5 \div 6 = 0 \text{ remainder } 5$

Arrows and plus signs indicate relationships between the numbers and remainders in the different problems.

هوشلند
مرزمین تیزهوشان ایران



$$14 \div 2 = 7$$

الگوی هندسی

با ضرب و تقسیم

$$5 \div \frac{1}{2} = 5 \times \frac{1}{2}$$

«الگوی هندسی» یعنی الگویی که در آن همیشه عدد بعدی را بتوان با ضرب عددی ثابت به دست آورد. بنابراین توجه کنید که در یک «الگوی هندسی» حاصل تقسیم هر دو عدد پشت سرهم، ثابت است. به «الگوی هندسی»، «تصادف هندسی» هم گفته می‌شود.

مثال الگوی زیر یک الگوی هندسی است.



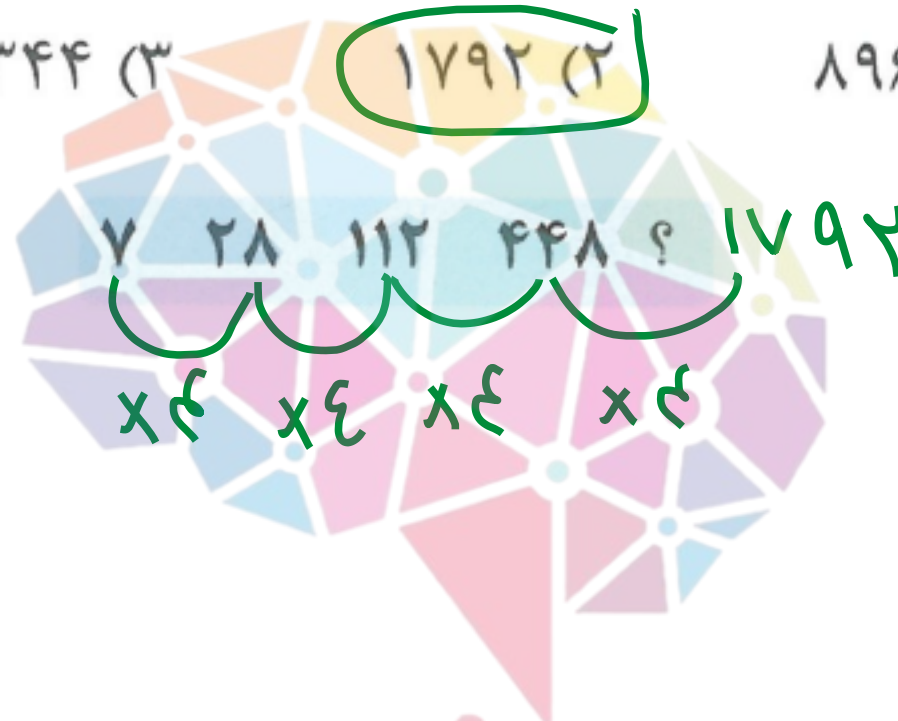
در هر یک از سوالات زیر، عددی که باید به جای علامت سؤال قرار بگیرد را مشخص کنید.

۱۶۸۸ (۴)

۱۳۴۴ (۳)

۱۷۹۲ (۲)

۱۸۹۶ (۱) .۳۲۸۱



هوشلند

مرزمین تیزهوشان ایران



استاد وحید اسدی کیا

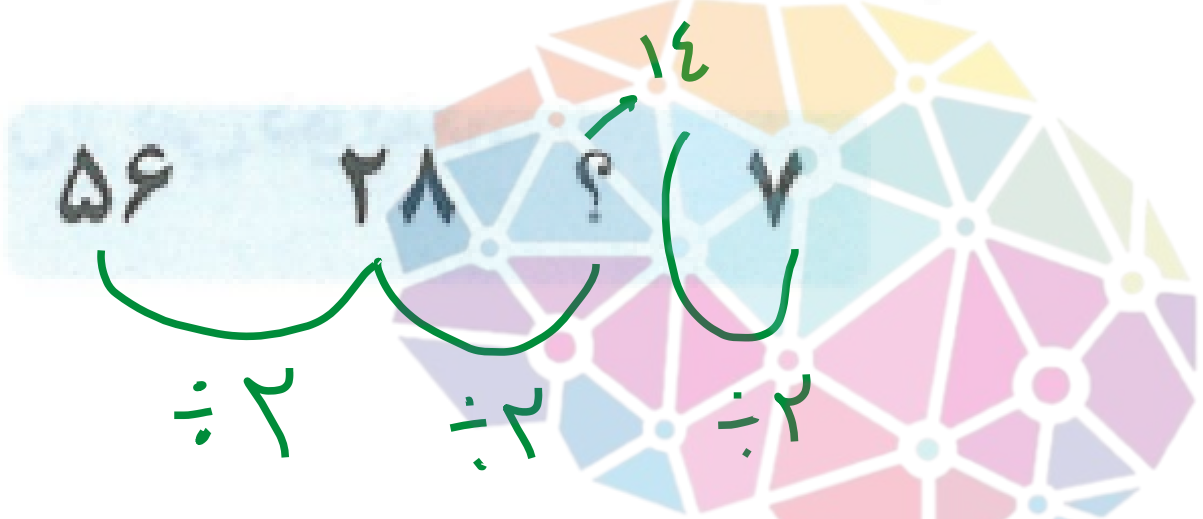


۱۴ (۴)

۱۰ (۳)

۷ (۲)

۵ (۱) ۳۲۸۵



$$105/75 \text{ (4)}$$

$$101/25 \text{ (3)}$$

$$101/75 \text{ (2)}$$

$$99/25 \text{ (1.3288)}$$

$$3/75 \quad 11/25 \quad 33/75 \quad ?$$

x 3

x 3

x 3

$$\begin{array}{r} 1 \\ 2 \\ 1 \\ \times 3 \\ \hline 3 \\ 6 \\ 9 \\ \hline 99 \\ 25 \\ \hline 101 \end{array}$$



۳۲۹۲. در سوالات زیر، مشخص کنید که کدام الگو متفاوت است.

$\underbrace{0/1 \times 0/01}_{\text{ار ۱}} \quad \underbrace{0/001 \times 0/0001}_{\text{ار ۲}} \quad \dots (۲)$

الگوی هندسی

$\underbrace{1 \times 2 \times 4 \times 8 \dots (۱)}_{\text{الگوی هندسی}}$

$\underbrace{2 + 4 + 6 + 8 \dots (۴)}_{\text{الگوی حسابی}}$

$\underbrace{\frac{1}{2} \times \frac{1}{4} \times \frac{1}{8} \dots (۳)}_{\text{الگوی هندسی}}$



هوش‌شوند

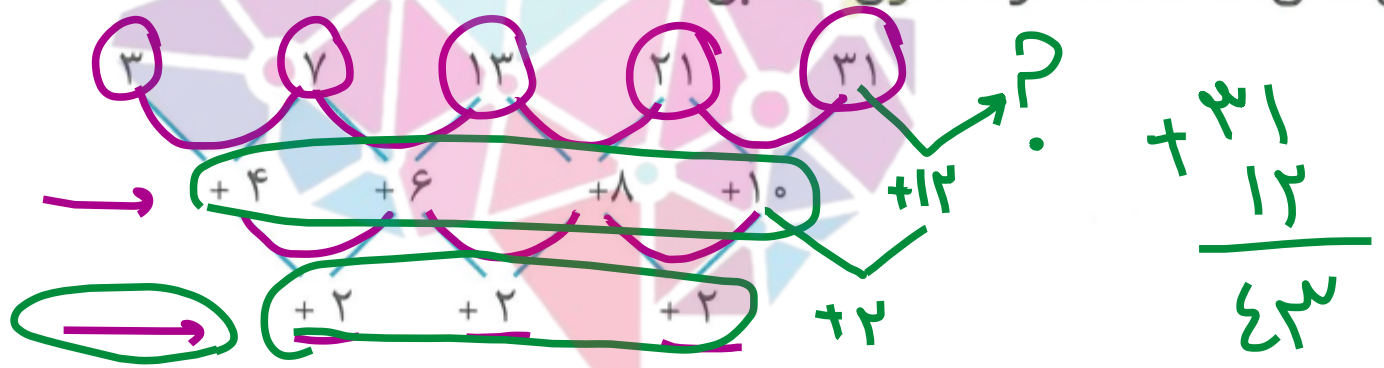
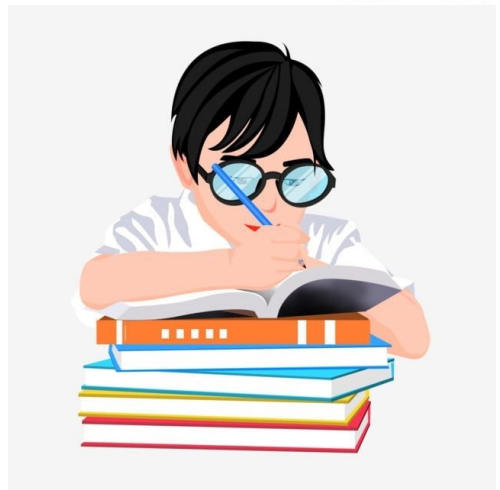
مرزمین تیزهوشان ایران



الگوی تفاضلات متناهی

در این روش دائماً اعداد هارا به دست می آوریم

خیلی وقتها به الگوهای برمی خوریم که عددهای پشت سرهم آنها تفاضل ثابت ندارند اما تفاضل هایشان از الگویی خاص پیروی می کنند. به این صورت که ممکن است اختلاف اعداد پشت سرهم، یک الگوی حسابی بسازند؛ یا اختلاف اختلاف اعداد پشت سرهم یک الگوی حسابی بسازند. به این الگوها، «الگوی تفاضلات متناهی» می گویند. **مثال** در این مثال، فاصله ها خود الگوی حسابی هستند.



هوشلند
 سرزمین تیزهوشان ایران



۸۵ (۴)

۸۴ (۳)

۸۳ (۲)

۸۲ (۱) ۳۲۹۷

۱۰۰ ۹۵ ۹۱ ۸۸ ۸۶ ۸۵ ؟ = ۸۵

-۵ -۴ -۳ -۲ -۱ -۰

روشنند
زهوشان ایران



تدریس: از ۲۸۷ تا ۲۸۸۰ + هوشی حسابی از سوال (۳۲۶۶) تا ۳۰۰۰

شماره هوشی

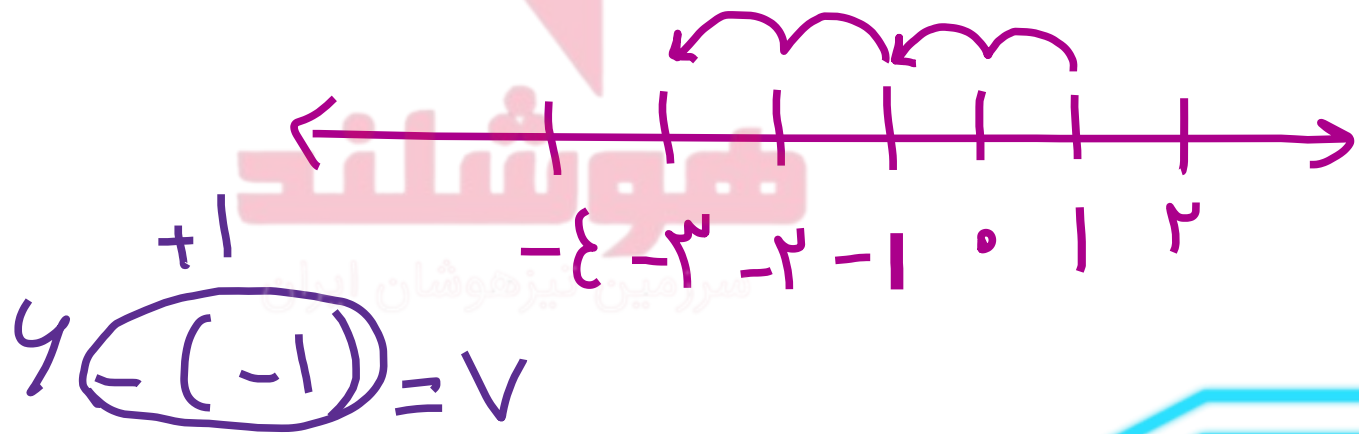
(۱) ۳، ۱ (۲) ۴، ۲ (۳) ۵، ۳ (۴) ۷، ۱۰

$4 - (-1) = 7$ $7 - (-3) = 7 + 3 = 10$

۱۵ ۱۰ ۷ ۶ ؟ ؟ ۳۳۰۰



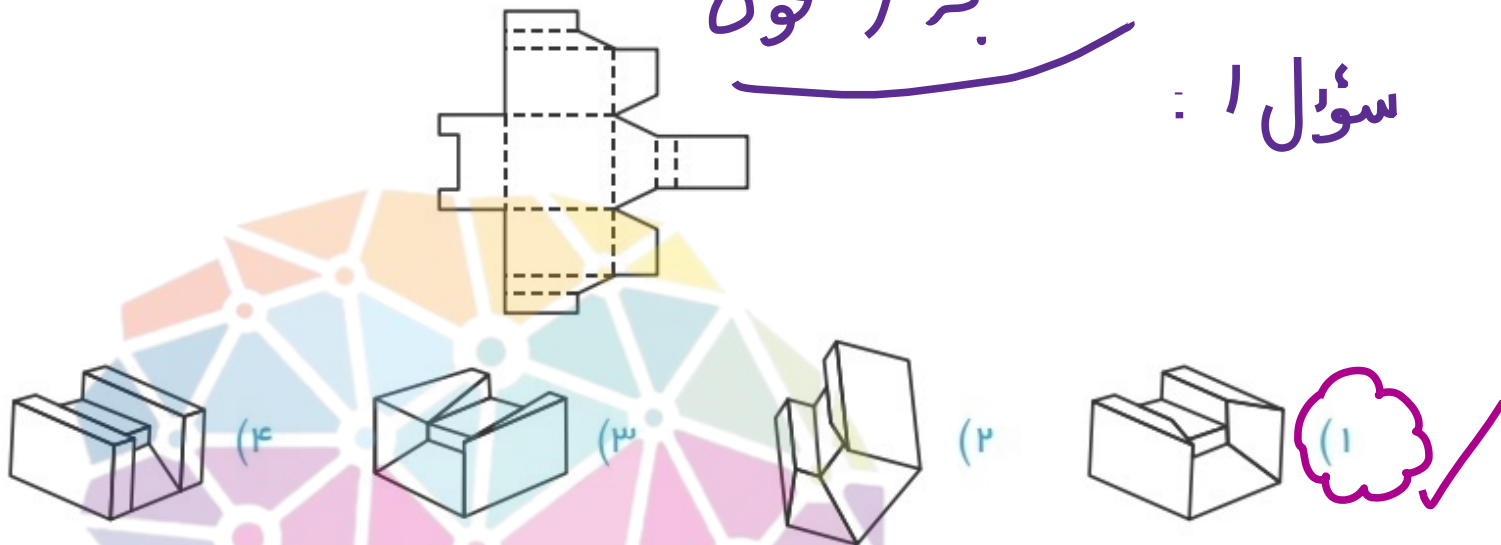
$7 - (-3)$



تعداد از سوال ۲۸۷۴
 + تعداد از سوال ۲۸۸۰
 هوش محاسباتی از سوال ۳۲۶۶
 تا ۳۳۰۳

مابعد ۶ هوش

سوال ۱ :



سوال ۲ :

