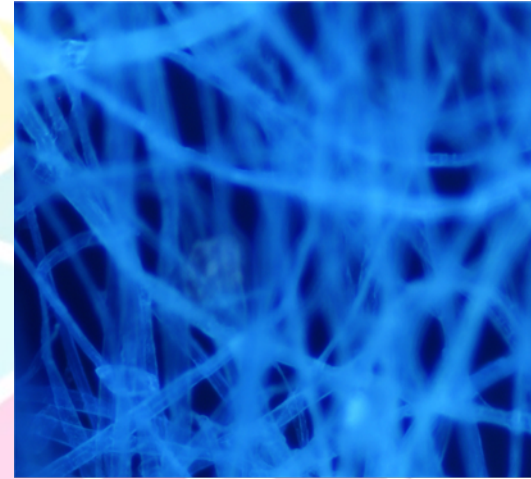


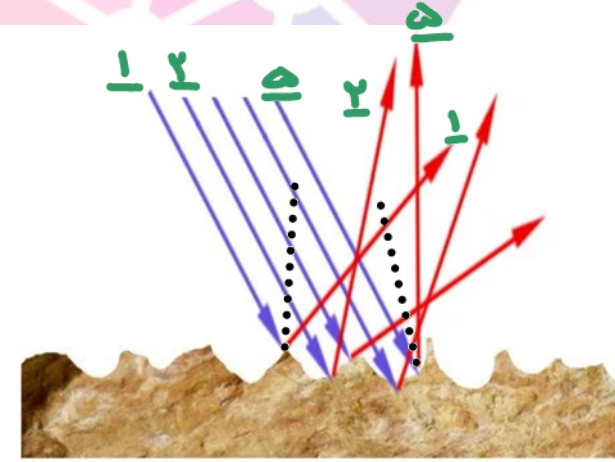
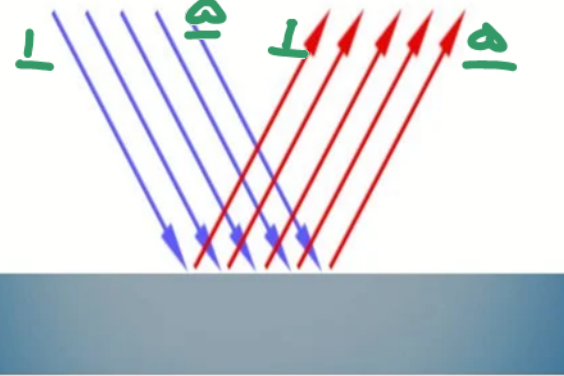
Produced with a Trial Version of PDF Annotator



در جسم غیر صغلی

لرزه‌های باسی مستقیم
بازتاب‌های نامستقیم دارند

* قانون بازتاب
رعایت می‌شود

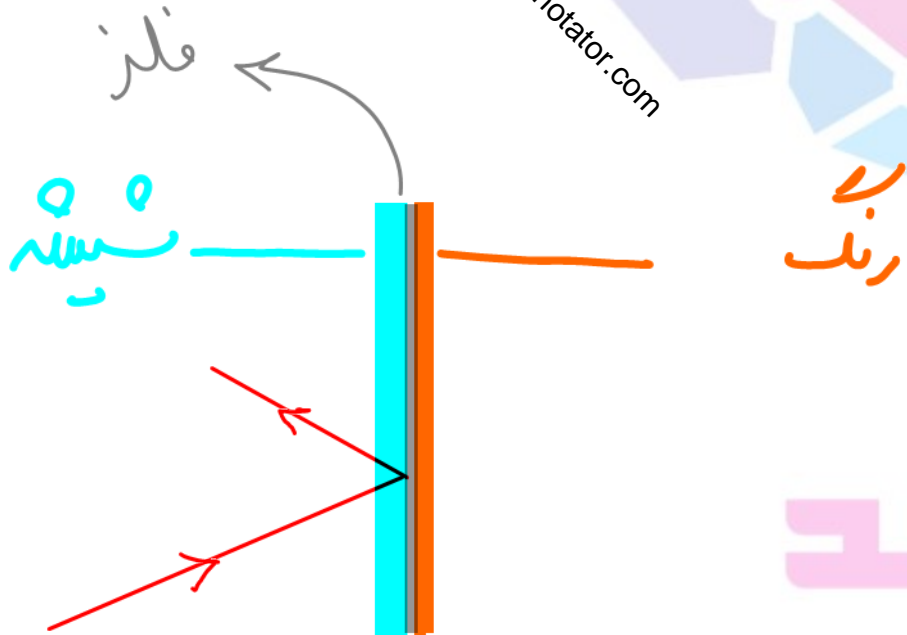


لرزه‌های باسی مستقیم
بازتاب‌های مستقیم دارند
* قانون بازتاب
رعایت می‌شود



Produced with a Trial Version of PDF Annotator - www.PDFAnnotator.com

سطح مسطحی
قدرت بازتاب کنندگی بالا
این‌ها برای آینه‌های آبروری، فلزهای مس

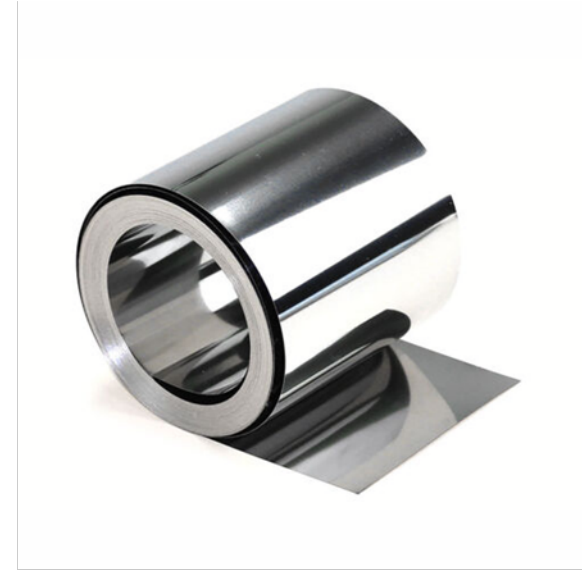


شکل

Produced with a Trial Version of PDF Annotator - www.PDFAnnotator.com

آینه : غلزی است که روی آن می توان لایه محافظی ایجاد کرد.

و تصویر دنیای حقیقی بیرون آینه را در آن دید.



هوشلند

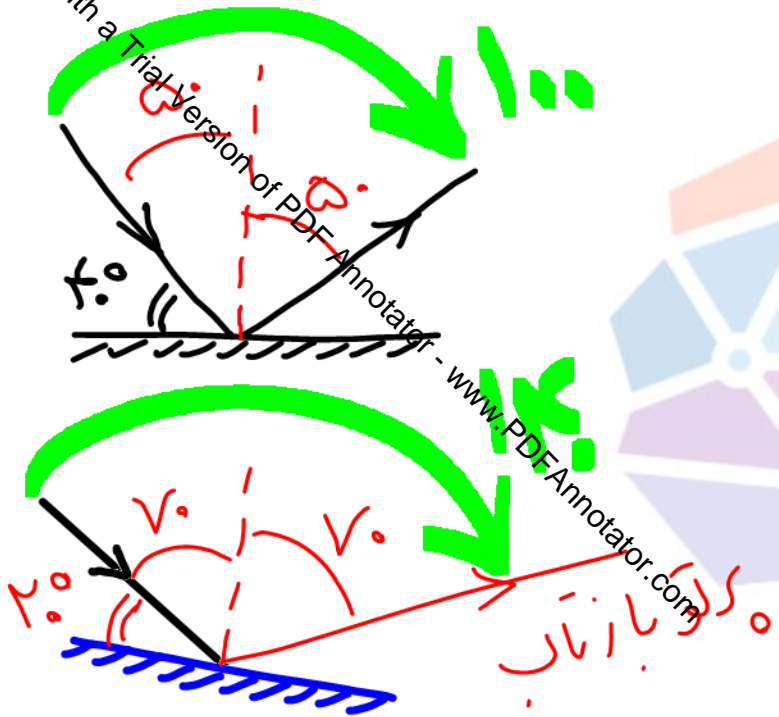
چرخش در آینه های تخت:

اگر بدون دست زدن به پر تو افکن ،
آینه را ۲۰° ساعتگرد بچرخانیم :

الف : زاویه بازتاب چند درجه تغییری کند ؟

ب : زاویه بین پر تو تابش و پر تو بازتاب چند درجه تغییری کند ؟

$$2\alpha = 2 \times 20 = 40$$



Produced with a Trial Version of PDF Annotator - www.pdfannotator.com

Produced with a Trial Version of PDF Annotator - www.pdfannotator.com

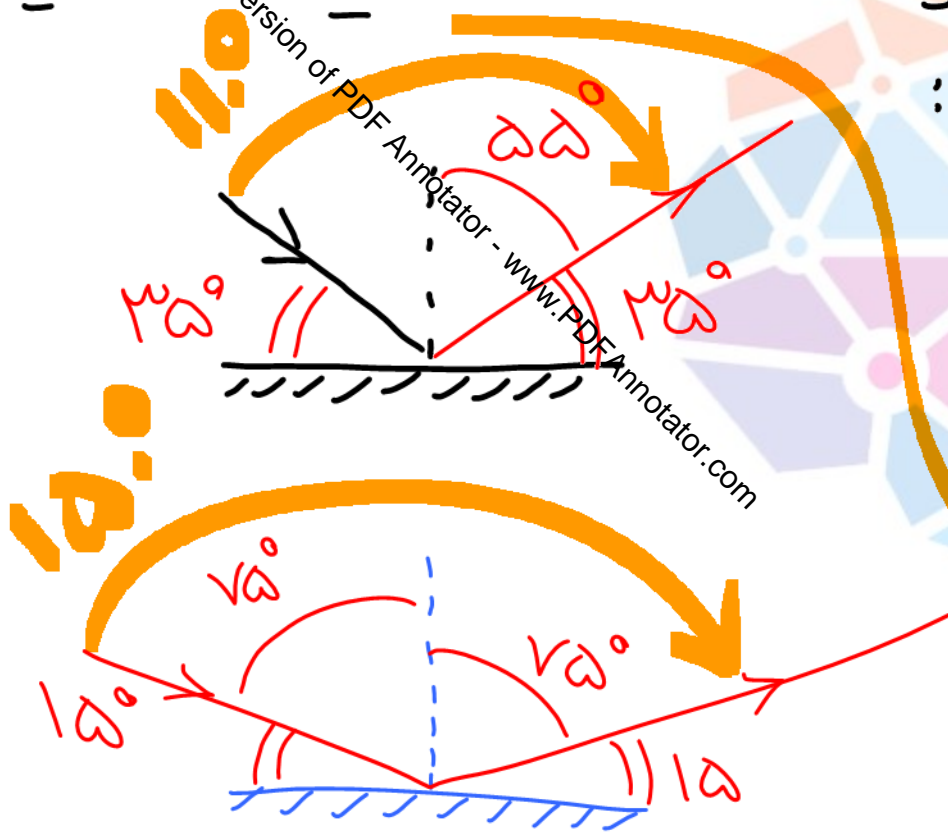
مسئله: در یک آزمایش با کینه تخت، زاویه بین پرتو بازتاب و سطح آینه 35° است. در حین از حالت هائز تغییر زاویه بین پرتو تابش و پرتو بازتاب را حساب کنید:

الف) آینه 2° ساعتگرد می‌چرخد:

$$2\alpha = 2 \times 2 = 4^\circ$$

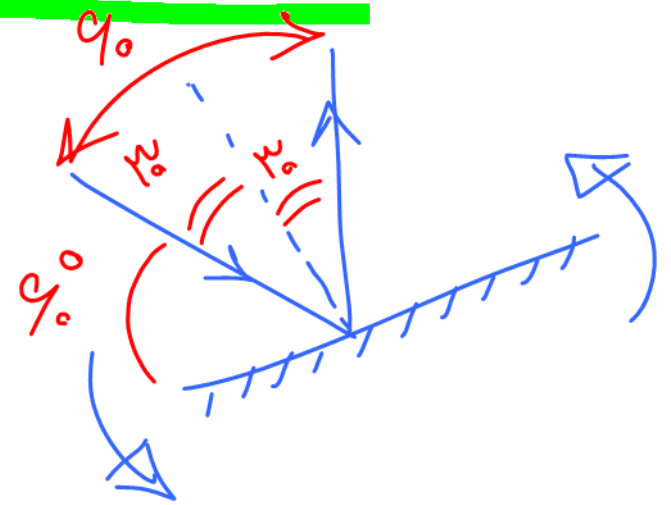
ب) پرتو افکن 2° پادساعتگرد می‌چرخد:

$$2\alpha = 2 \times 2 = 4^\circ$$



موسسه تیزهوشان

در یک آینه ، با نگاه داشتن پرتو افکن ، آینه را چند درجه با دساعتگرد
چرخانیم تا زاویه بین پرتو تابش و پرتو بازتاب نصف شود؟



زاویه ۱۲° باید نصف شود

یعنی باید ۹° کم شود

۲۴ ← آینه را چند چرخانیم $\theta = 30^\circ$

هوشلند

Produced with a Trial Version of PDF Annotator - www.PDFAnnotator.com

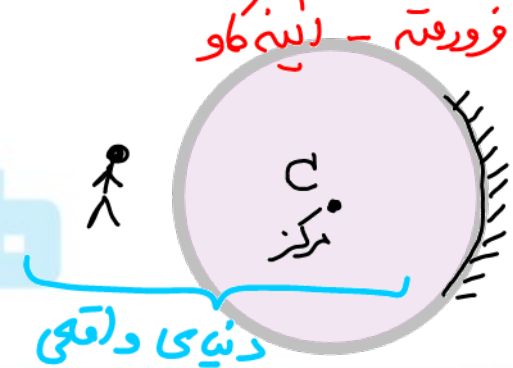
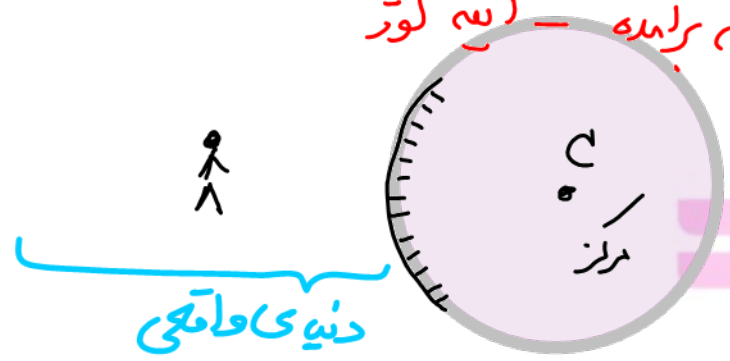
لغو آینه
آینه استوانه‌ای
آینه کره‌ای



آینه کره‌ای

آینه برآمده - آینه کوژ

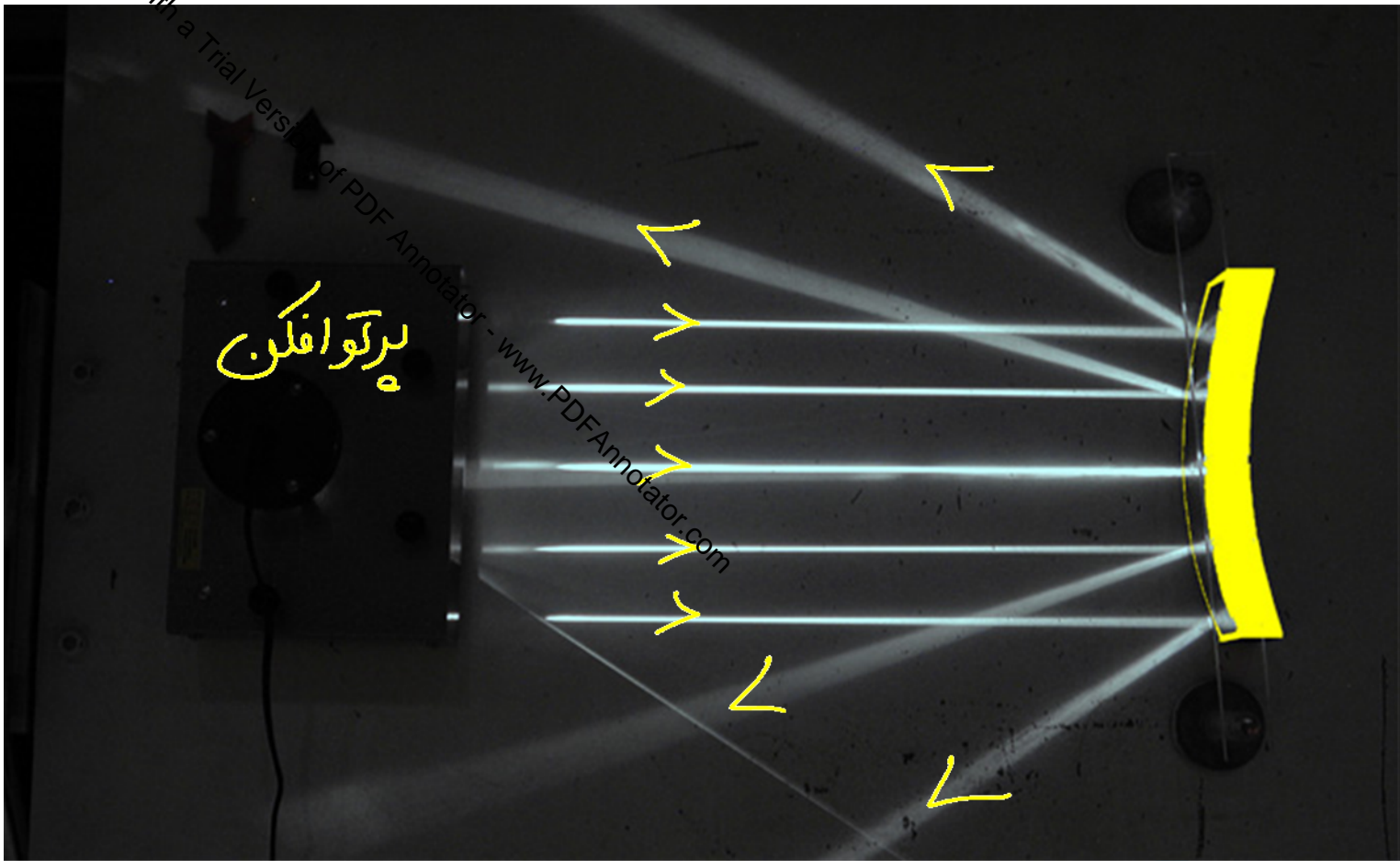
آینه فرورفته - آینه گاو



هوش‌شناسان

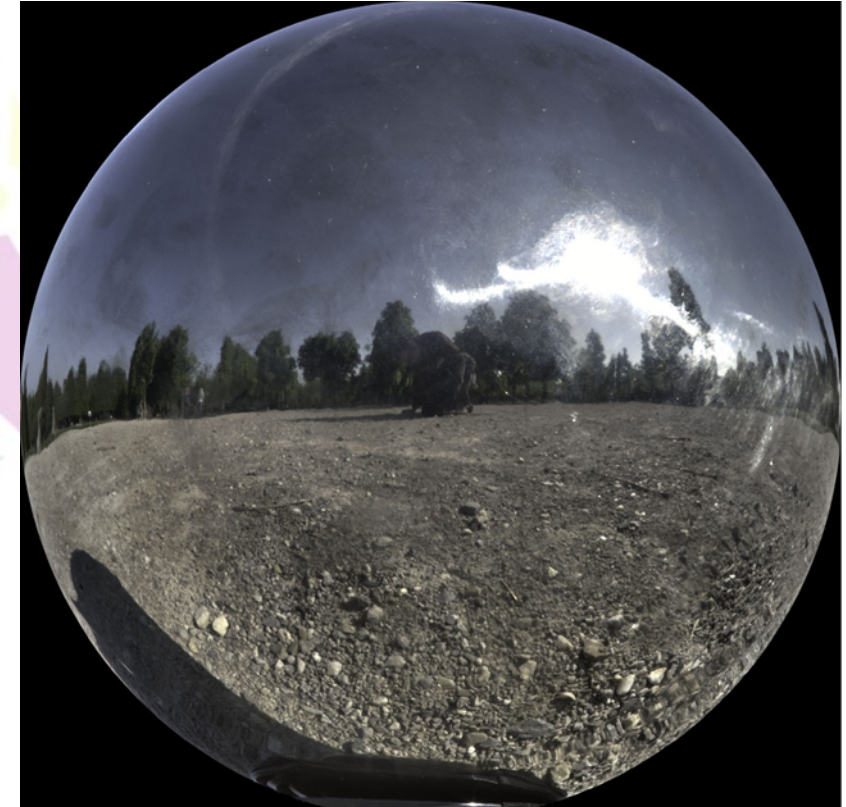
آئینه محدب - آئینه کورث - آئینه برآمده

* پرتوهای موازی تابیده شده را
والر می کند



* لقطورهایی که در آئینه کورث می بینیم ، فقط در دنیا یک مجازی درون آئینه است

آینه کوره همواره تصویری کوچکتر، مستقیم و مجازی از جسم می‌سازد



م
 میدان دید در آینه کوره
 بزرگ است .

(فضای بزرگی را می‌توان در
 آینه دید ، زیرا این آینه
 همه چیز را کوچک تر می‌کند)

هوش‌لند