

آزمون

ریاضی پایه سوم



(۱) کدامیک از الگوهای زیر به درستی ادامه نمی‌یابد؟

۱۶, ۱۲, ۸, ۴ (۲)

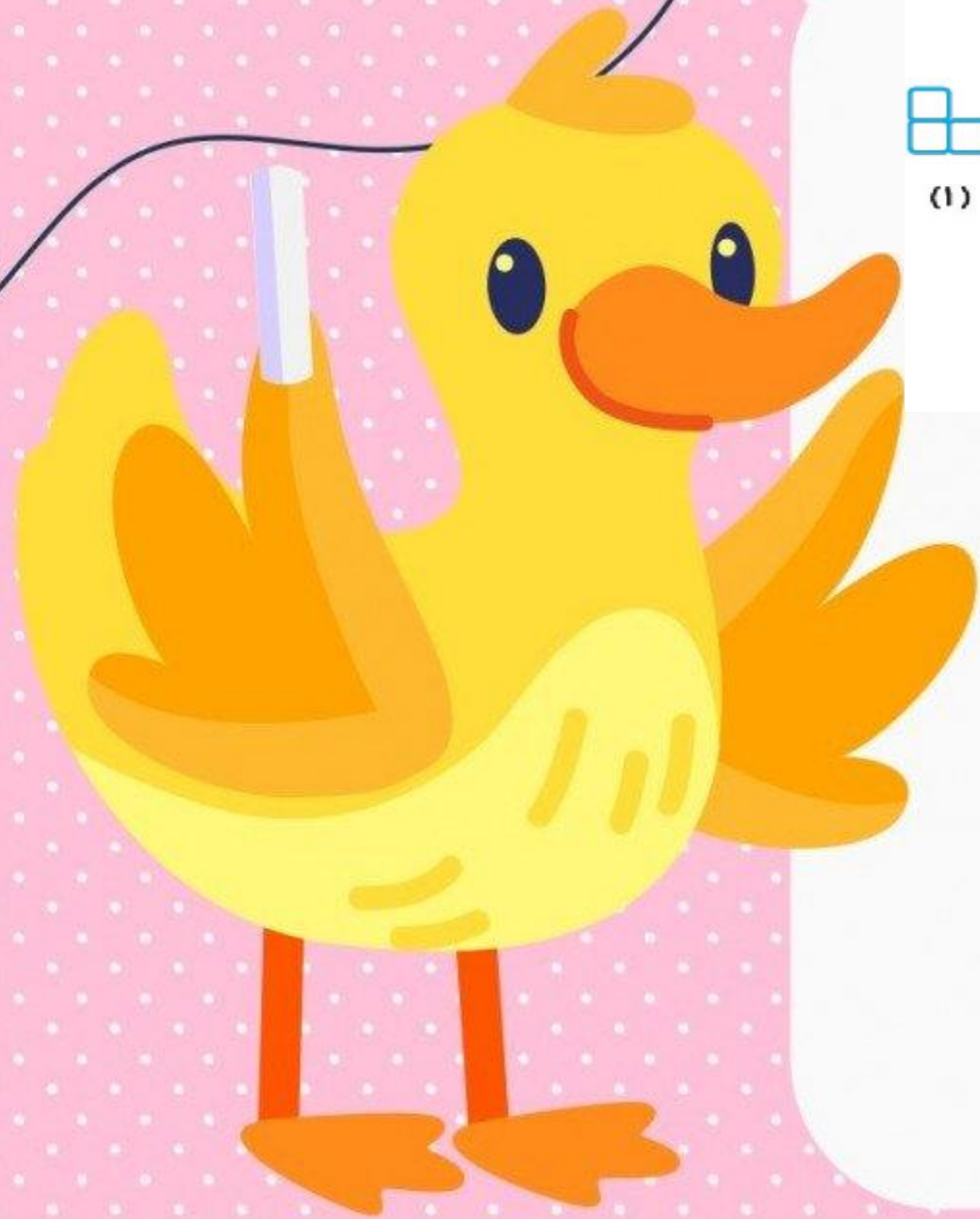
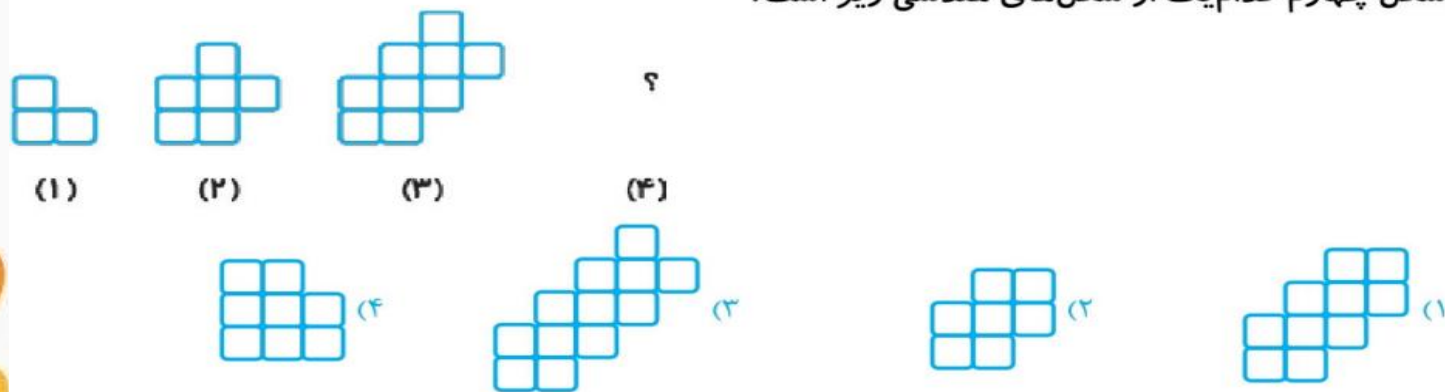
→ ۵, ۱۵, ۲۰, ۲۵ (۱)

۲۵, ۳۲, ۳۹, ۴۶ (۴)

۱۳, ۱۸, ۲۳, ۲۸ (۳)



۲ - شکل چهارم کدام یک از شکل‌های هندسی زیر است؟



۳) شکل مقابل چند خط تقارن دارد؟

۱) بی شمار

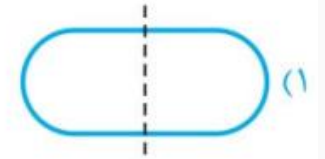
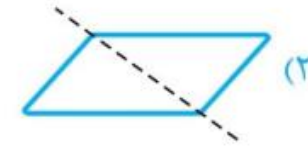
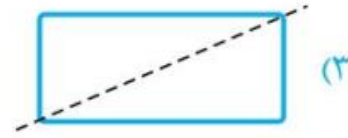
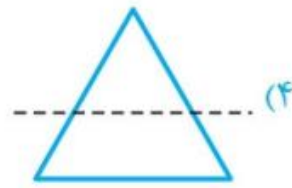
۲) ۳

۲) صفر

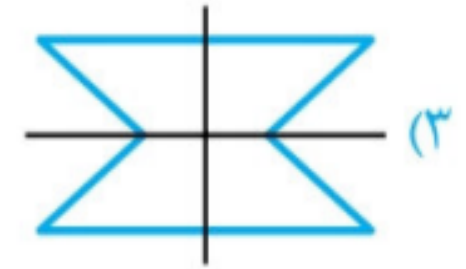
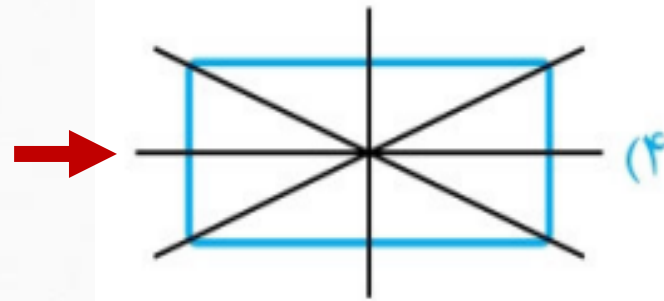
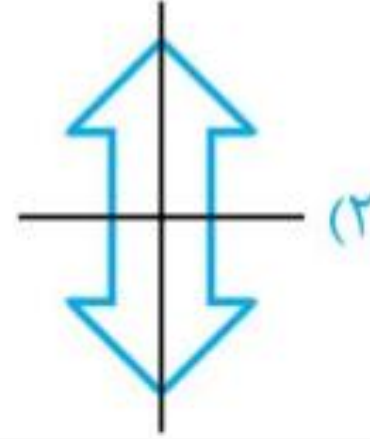
۴) ۴



۴- در کدام یک از اشکال زیر، خط چین، خط تقارن است؟



۵) خط‌های تقارن کدام شکل اشتباه رسم شده است؟



۶ ساعت و ۴۵ دقیقه از ۳۰۰ دقیقه است.

۱) ۴۵ دقیقه بیشتر ۲) یک ساعت و ۴۵ دقیقه کم‌تر (۳) ۱۰۵ دقیقه بیشتر ۴) ۴۵ دقیقه کم‌تر





۷) مادر زهرا به او گفته که بعد از هر ۴۵ دقیقه کار با رایانه باید ۱۵ دقیقه استراحت کند تا چشمان او آسیب نبیند هم‌چنین زهرا اجازه ندارد در هر روز بیش از ۳ زمان ۴۵ دقیقه‌ای با رایانه کار کند. با توجه به شرایط، به سؤال‌های ۷ و ۸ پاسخ دهید.

زهرا طی یک هفته چه میزان استراحت در هنگام کار با رایانه انجام می‌دهد؟

- ۱) ۳ ساعت و نیم ۲) ۳ ساعت ۳) ۵ ساعت و ۱۵ دقیقه ۴) ۵ ساعت



۸) چند روز طول می کشد تا مجموع زمان کار با رایانه او به ۹ ساعت برسد؟

۶ (۴)

۳ (۳)

۴ (۲)

۵ (۱)



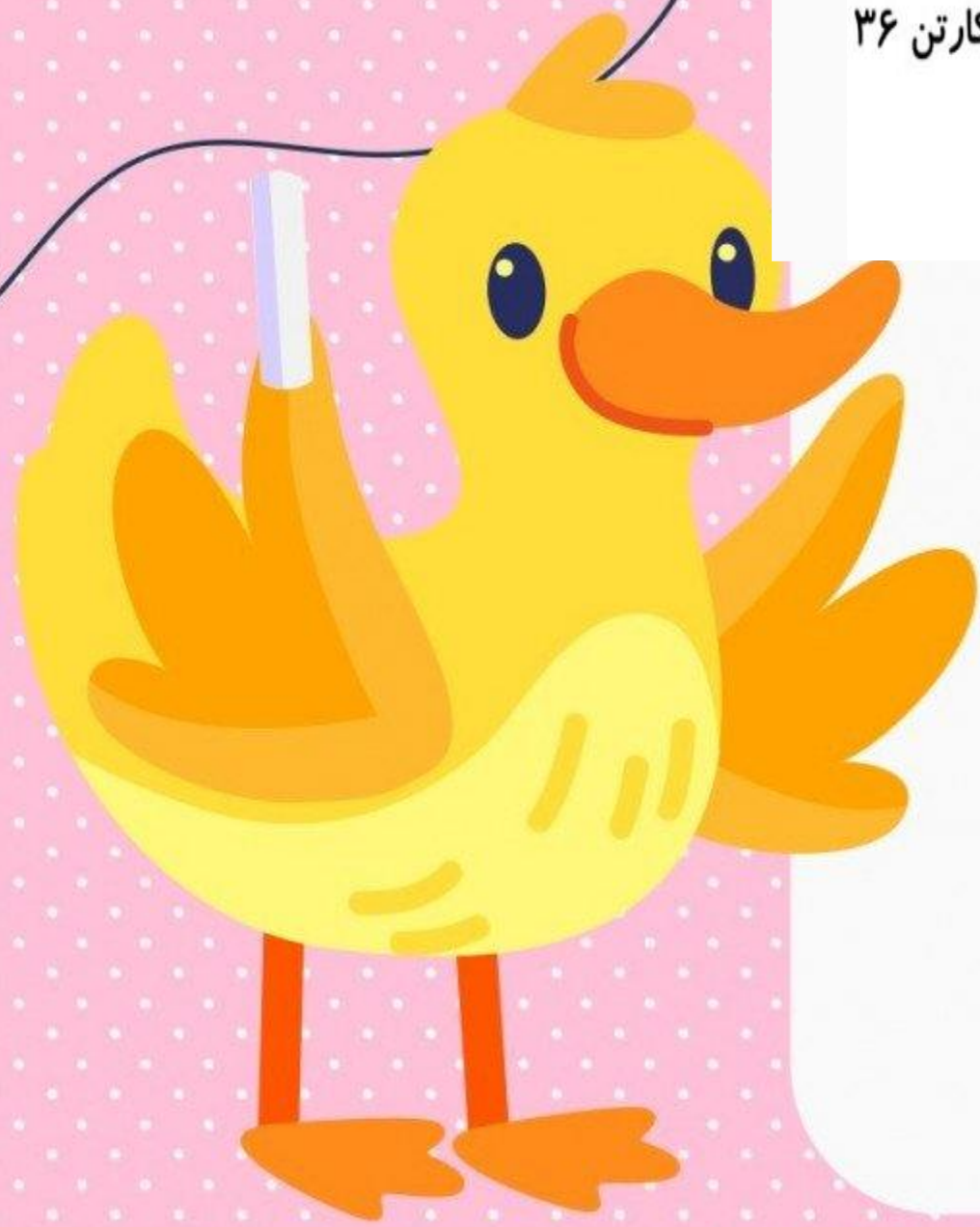
۹) اگر در یک کارخانه‌ی تولید دستمال کاغذی در هر ۵ دقیقه یک دستمال تولید شود و هر کارتن ۳۶ جعبه دستمال ظرفیت داشته باشد، چه قدر طول می‌کشد که ۳ کارتن پر شود؟

۱) ۸ ساعت

۲) ۳ ساعت

۳) ۱۰۸ دقیقه

۴) ۹ ساعت



♦ (۱) ساعت امیرمحمد خواب رفته و روی عدد ۱۸:۴۵ مانده است. پدر امیرمحمد می گوید اگر ۳ ساعت و نیم

دیگر صبر کنی ساعت، زمان درست را نشان خواهد داد:

ساعت درست چند است؟

۲۲:۱۵ (۴)

۱۰:۱۵ (۳)

۱۵:۱۵ (۲)

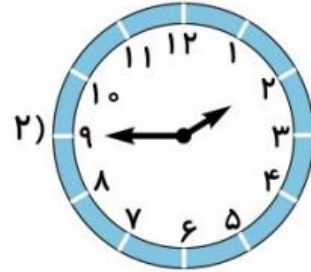
۳:۱۵ (۱)



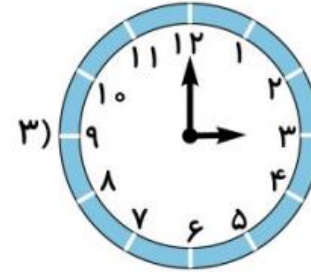
(۱۱) ساعت‌های زیر یک الگوی زمانی را تشکیل می‌دهند. به جای ساعت چهارم چه ساعتی قرار می‌گیرد؟



۳:۴۵ (۴)



۴:۳۰ (۳)



۴:۱۵ (۲)

۴) ?

۴:۰۰ (۱)

