



هوش‌لند

مرکز تخصصی تیزهوشان ایران

پایه ششم
و پنجم

ویرایش جدید
ویژه آزمون ۱۴۰۳

مؤلف:
دکتر علی قصاب

**هوش
فرزینی ET**

کتابی سرنوشت ساز برای قبولی در آزمون تیزهوشان

انطباق کامل و پوشش ۱۰۰٪ سؤالات آزمون سمپاد در سال ۱۴۰۲
منطبق با ساختارهای جدید سؤالات هوش چندگانه

شامل بیش از **۳۴۵** مبحث و **۵۷۰۰+** سؤال هوش، همراه با پاسخ‌نامه تشریحی
هوش زبانی (هوش کلامی - هوش واژگانی - هوش ادبی - استعداد درک مطلب)
هوش ریاضی (هوش عددی - هوش محاسباتی - هوش منطقی - هوش ترکیباتی - استعداد کفایت داده‌ها)
هوش شهودی (هوش تصویری و غیرکلامی - هوش هندسی - هوش فضایی)
هوش طبیعی (هوش تجربی - هوش مهندسی - هوش استنباطی)
استعداد دقت و تمرکز (ترجمه و تناظر)

بررسی و تحلیل سؤالات آزمون تیزهوشان سال‌های اخیر

درسنامه
کامل



استاد وحید اسدی‌کیا



۸۰٪ داده

اگر کالایی را با ۲۰ درصد تخفیف بخریم، ۲۴۰ هزار تومان می شود. اگر این کالا را با ۳۰ درصد تخفیف بخریم، قیمت

آن چقدر می شود؟

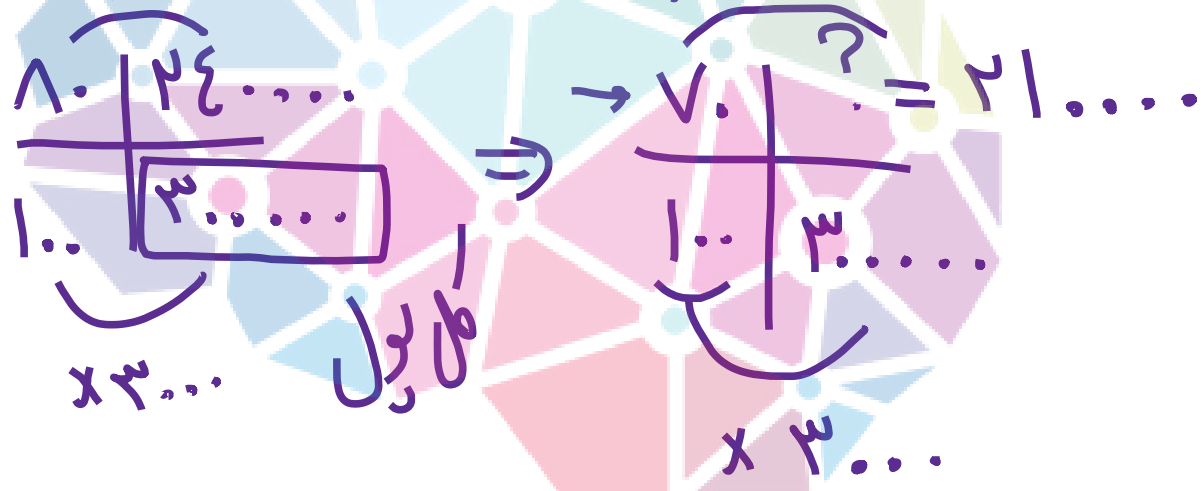
(۱) ۲۰۰ هزار تومان

(۲) ۲۷۰ هزار تومان

(۳) ۱۸۰ هزار تومان

(۴) ۲۱۰ هزار تومان

روسی اول:



روسی دوم:

$$\frac{240000}{80} = 30000 \quad \frac{30000 \times 70}{80} = 210000$$

بهترین ارز ایران تا ۳۸۶۳ تهری لوولدها



هوش ریاضی



- هوش عددی ✓
- هوش محاسباتی ←
- هوش منطقی
- هوش ترکیبیاتی
- استعداد کفایت داده‌ها



هوش‌لند
میرزوحسین تیزهوشان ایران



استاد وحید اسدی‌کیا



درصد با درصد

۳۸۶۶ دو درصد از هزار معادل ۱۰ درصد از چه عددی است؟

۲ (۱)

۲۰ (۲)

۲۰۰ (۳)

۲۰۰۰ (۴)

$$\frac{2}{100} \times 100 = \frac{10}{100} \times ? \Rightarrow 2 = \frac{1}{10} \times ?$$

$$\Rightarrow ? = 20$$



مفوشانند

$$\frac{2}{100} \times 1000$$



۳۸۶۹. ۲۰۰ درصد از عددی ۲۵ درصد از ۲۰۰۰ شده است. آن عدد چیست؟

۷۵۰ (۴)

۵۰۰ (۳)

۲۵۰ (۲)

۲۰۰ (۱)

$$\frac{2000}{25} \times \square = \frac{25}{1} \times 2000 \Rightarrow 2 \times \square = 50000 \Rightarrow \square = 25000$$



کاربرد درصد چندگانه

۳۸۷۱. برای خرید دو نوع کالای «الف» و «ب» به ترتیب به قیمت ۱۰۰ هزار تومان و ۲۰۰ هزار تومان، دو نوع بن تخفیف ۲۰ درصد یا ۲۵ درصد می‌توانیم استفاده کنیم. کدام بن را برای کدام کالا استفاده کنیم تا قیمت کمتری پرداخت کنیم؟

(۱) ۲۰ درصدی برای ۱۰۰ هزارتومان و ۲۵ درصدی برای ۲۰۰ هزارتومان

(۲) ۲۵ درصدی برای ۱۰۰ هزارتومان و ۲۰ درصدی برای ۲۰۰ هزارتومان

(۳) برای هر دو ۲۰ درصدی

(۴) برای هر دو ۲۵ درصدی



۳۸۷۲. برای خرید سه نوع کالای «الف»، «ب» و «ج» به ترتیب به قیمت ۱۰۰ هزار، ۱۵۰ هزار و ۲۰۰ هزار تومان سه بن تخفیف ۲۰ درصد، ۲۵ درصد و ۳۰ درصد داریم. هر بن تنها اجازه‌ی یکبار استفاده دارد. کدام بن را برای کدام کالا استفاده کنیم تا قیمت کمتری پرداخت کنیم؟

- (۱) الف: ۲۰ درصد - ب: ۲۵ درصد - ج: ۳۰ درصد
 (۲) الف: ۳۰ درصد - ب: ۲۵ درصد - ج: ۲۰ درصد
 (۳) الف: ۳۰ درصد - ب: ۳۰ درصد - ج: ۳۰ درصد
 (۴) الف: ۲۵ درصد - ب: ۲۰ درصد - ج: ۳۰ درصد



نکته: در این نوع سوالات تحقیق بیشتر را برای کالای ارزانتر و تحقیق کمتر را برای کالای ارزانتر استناد می‌کنیم.

مفوشش‌اند



۳۸۷۳. قیمت یک یخچال ۱۵۷۵۰۰۰ تومان است. در کدام حالت این یخچال ارزان تر خواهد شد؟

(۱) ابتدا قیمت یخچال ۵٪ کم و سپس ۵٪ زیاد شود.

(۲) ابتدا قیمت یخچال ۱۰٪ کم و سپس ۱۰٪ زیاد شود.

(۳) ابتدا قیمت یخچال ۱۵٪ کم و سپس ۱۵٪ زیاد شود.

(۴) اگر کاهش و افزایش درصد برابر باشد، قیمت هیچ تغییری نمی کند.



بررسی (۱)

$$100 \xrightarrow{-5\%} 95 \xrightarrow{+5\%} 99.75$$

$$\frac{1.05}{1.00} \mid \frac{?}{95} = 99,75!$$

بررسی (۲)

$$100 \xrightarrow{-10\%} 90 \xrightarrow{+10\%} 99$$

$$\frac{1.10}{1.00} \mid \frac{?}{90} = 99$$

مفوشلند



۳۸۷۴. قیمت یک کالا ابتدا شامل ۲۰ درصد تخفیف و سپس شامل ۱۰ درصد تخفیف دیگر شده است. اکنون قیمت کالا نسبت

به قیمت اولیه چقدر تخفیف دارد؟

۷۰٪ (۱)

۳۰٪ (۲)

۷۲٪ (۳)

۲۸٪ (۴)



$$\frac{90}{100} \times \frac{90}{100} = \frac{72}{100} = 72\%$$

$$100\% - 72\% = 28\%$$

مفوشانند



۳۸۷۵. قیمت یک جنس ابتدا ۱۰٪ ارزان شده است. برای اینکه مجدداً به همان قیمت اولیه برسد باید چند درصد گران شود؟

۱۱۱٪ (۴) ~~X~~

۱۱٪ (۳) O

۹٪ (۲)

۱۰٪ (۱)



۱۰۰
تومان

- ۱۰٪

۹۰
تومان

+ ?٪

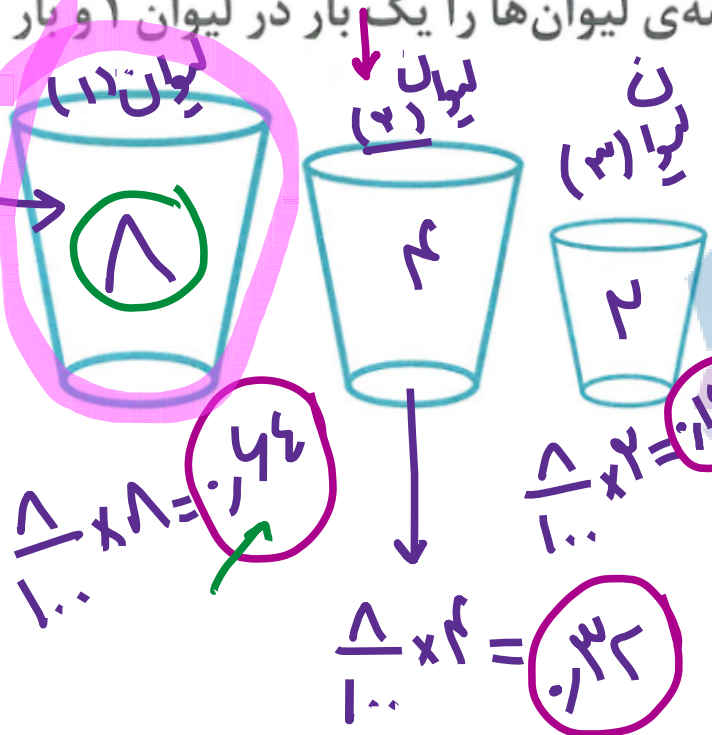
۱۰۰
تومان

۱۰۰ + ۱۰
تومان

$$\frac{100}{90} = \frac{100 \times 100}{90} = \frac{10000}{90} = 111.11 \approx 111\%$$



۳۸۷۷. چهار لیوان در اختیار داریم که حجم لیوان ۱ دو برابر لیوان ۲، حجم لیوان ۲ دو برابر لیوان ۳ و حجم لیوان ۳ دو برابر لیوان ۴ است. در هر لیوان به اندازه‌ی ۸ درصد حجم خودش آب ریخته‌ایم. اگر آب همه‌ی لیوان‌ها را یک بار در لیوان ۱ و بار دیگر در لیوان ۲ خالی کنیم، به ترتیب چند درصد حجمشان پر می‌شود؟



$$0.8 + 1.6 + 3.2 + 6.4 = 12$$

- (۱) ۳۲ درصد - ۶۴ درصد
- (۲) ۳۲ درصد - ۳۲ درصد
- (۳) ۱۵ درصد - ۳۰ درصد
- (۴) ۱۵ درصد - ۱۵ درصد

$$12 \times 1.25 = 15$$

$$12 \times 1.25 = 15$$



تمرین: از ۳۸۴۶ تا ۳۸۸۱ شماره‌های زوج حذف شود.

۳۸۸۱. یک کیسه حاوی تعدادی مهره‌ی سفید، تعدادی مهره‌ی قرمز و تعدادی مهره‌ی سبز است. اگر ۱ مهره‌ی سفید، ۲ مهره‌ی قرمز و ۳ مهره‌ی سبز را از کیسه خارج کنیم، ۱۰٪ مهره‌های سفید، ۲۵٪ مهره‌های قرمز و ۷۵٪ مهره‌های سبز خارج شده است. تعداد مهره‌های قرمز درون کیسه در حال حاضر چند درصد کل مهره‌های درون کیسه است؟

۶۰ (۴) ۵۷ (۳) ۴۷/۵ (۲)

عدد

۱	۱۰
?	۱۰۰

۱۰ - ۱ = ۹

کل سفیدها ۱۰ = ؟

دانشدا

الون ۹

سفید داریم

۲	۲۵
?	۱۰۰

کل قرمز ۸ = ؟

در ابتدا

۶ تا

الون ۶

قرمز داریم

(۱) ۳۷/۵

۳	۷۵
?	۱۰۰

۳ - ۳ = ۱

الون ۱

سبز داریم

دانشدا

۹ + ۶ + ۱ = ۱۶ است

۴	۳۷/۵
?	۱۰۰

قرمز الون

کل الون



الون با قرمز داریم. الون کل ۱۶ ها

