

مقایسه کسرها:

کسر بزرگتر از واحد { کسر مساوی با واحد } کسر کوچکتر از واحد { کسر مساوی با صفر

$$\frac{9}{7} < \frac{7}{7} < \frac{3}{7} < \frac{0}{7}$$

اگر مخرج دو کسر با هم برابر باشد، کسری بزرگتر است که صورت آن بزرگتر است.

$$\frac{3}{5} < \frac{4}{5}$$

اگر صورت دو کسر با هم مساوی باشد، کسری بزرگتر است که مخرج کوچکتری دارد.

$$\frac{5}{4} > \frac{5}{3}$$

اگر اعدادی در صورت و مخرج دو کسر کوچکتر از واحد با هم برابر بود، کسری بزرگتر است که مخرج بزرگتری دارد.

$$\frac{3}{5} < \frac{5}{7}$$

(آزمون ورودی)

۱۲۲. کدام عبارت زیر درست است؟

الف) $\frac{6}{6} < \frac{8}{8}$

ب) $\frac{0}{9} > \frac{7}{9}$

ج) $\frac{6}{8} = \frac{3}{4}$

د) $\frac{13}{19} > \frac{3}{7}$

۹۱ $\frac{13}{19} > \frac{3}{7}$ ۵۷

(تیزهوشان)

۱۲۳. چند کسر بین $\frac{2}{3}$ و $\frac{4}{5}$ وجود دارد؟

الف) یکی

ب) دو تا

ج) بی شمار

د) هیچ کسر

(المپیاد ریاضی)

۱۲۵. کدام کسر بین $\frac{4}{7}$ و $\frac{5}{8}$ قرار دارد؟

الف) $\frac{10}{56}$

ب) $\frac{32}{56}$

ج) $\frac{33}{56}$

د) $\frac{35}{56}$

ه) $\frac{37}{56}$

$$\frac{4}{7} = \frac{32}{56} < \frac{33}{56} < \frac{5}{8} = \frac{35}{56}$$

① مخرج مشترک گرفتن

(مسابقات جهانی ریاضی)

۱۲۷. کدام یک از کسرهای زیر از بقیه بزرگتر است؟

الف) $\frac{7}{8}$

ب) $\frac{66}{77}$

ج) $\frac{555}{666}$

د) $\frac{4444}{5555}$

ه) $\frac{33333}{44444}$

$\frac{7}{8}$

$\frac{66}{77}$

$\frac{555}{666}$

$\frac{4444}{5555}$

$\frac{33333}{44444}$

(المپیار ریاضی)

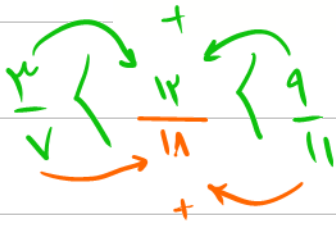
۱۳۰. کدام کسر بین دو کسر $\frac{3}{5}$ و $\frac{1}{12}$ قرار ندارد؟

(د) $\frac{4}{7}$

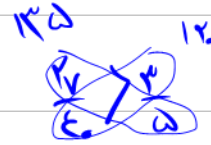
(ج) $\frac{81}{120}$

(ب) $\frac{4}{17}$

(الف) $\frac{1}{2}$



۲) یکی از روش‌های نوشتن کسرها دیگر



$$\frac{81}{120} = \frac{3}{4} = \frac{27}{40}$$

$$\frac{4}{7} > \frac{1}{12}$$

$$\frac{1}{12} = \frac{5}{60}$$

$$\frac{1}{10} = \frac{6}{60}$$

$$\frac{1}{9} = \frac{7}{63}$$

$$\frac{1}{12} = \frac{25}{300}$$

$$\frac{1}{10} = \frac{30}{300}$$

$$\frac{1}{9} = \frac{33.33}{300}$$

(مسابقات ریاضی)

۱۳۱. کدام کسر زیر، دقیقاً وسط دو کسر $\frac{1}{3}$ و $\frac{2}{5}$ است؟

(ه) $\frac{1}{2}$

(د) $\frac{8}{15}$

(ج) $\frac{1}{4}$

(ب) $\frac{7}{15}$

(الف) $\frac{4}{15}$

→ مابین (دو کسر)

مجموع (دو کسر)

$$\frac{1}{3} = \frac{4}{12}$$

$$\frac{2}{5} = \frac{8}{20}$$

$$\frac{4}{12} + \frac{8}{20} = \frac{14}{15}$$

$$\frac{14}{15} \div 2 = \frac{7}{15}$$

(المپیار ریاضی)

۱۳۶. ساده شده‌ی کسر $\frac{28 \times 26 \times 24 \times 22}{11 \times 12 \times 13 \times 14}$ برابر است با:

(ج) ۱۶

(ب) ۸

(الف) ۴

$$\frac{28 \times 26 \times 24 \times 22}{11 \times 12 \times 13 \times 14} = \frac{14}{1} = 14$$

مفوشانت

۱۴۱. اگر به صورت و مخرج کسری، عددی طبیعی را اضافه کرده و این کار را با همین عدد طبیعی تکرار کنیم، مقدار

(آزمون ورودی)

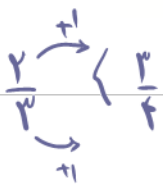
کسرهای به وجود آمده:

هر سه مورد می‌تواند اتفاق بیافتد

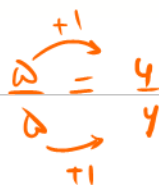
(ج) تغییر نمی‌کند

(ب) کم می‌شود

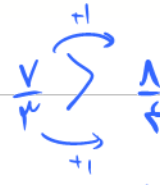
(الف) زیاد می‌شود



زیاد شدن



تغییر نکرد



کم شدن

۱۴۶. کدام مقدار زیر را در جای خالی قرار دهیم تا کسر $\frac{\square}{۲۰}$ بین $\frac{۱}{۲}$ و $\frac{۲}{۵}$ قرار گیرد؟

۳ (د)

۷ (ج)

۹ (ب) ✓

۱۱ (الف)

$$\frac{۲ \times ۴}{۵ \times ۴} = \frac{۸}{۲۰} < \frac{\boxed{۹}}{۲۰} < \frac{۱ \times ۱۰}{۲ \times ۱۰} = \frac{۱۰}{۲۰}$$

(المپیاد ریاضی)

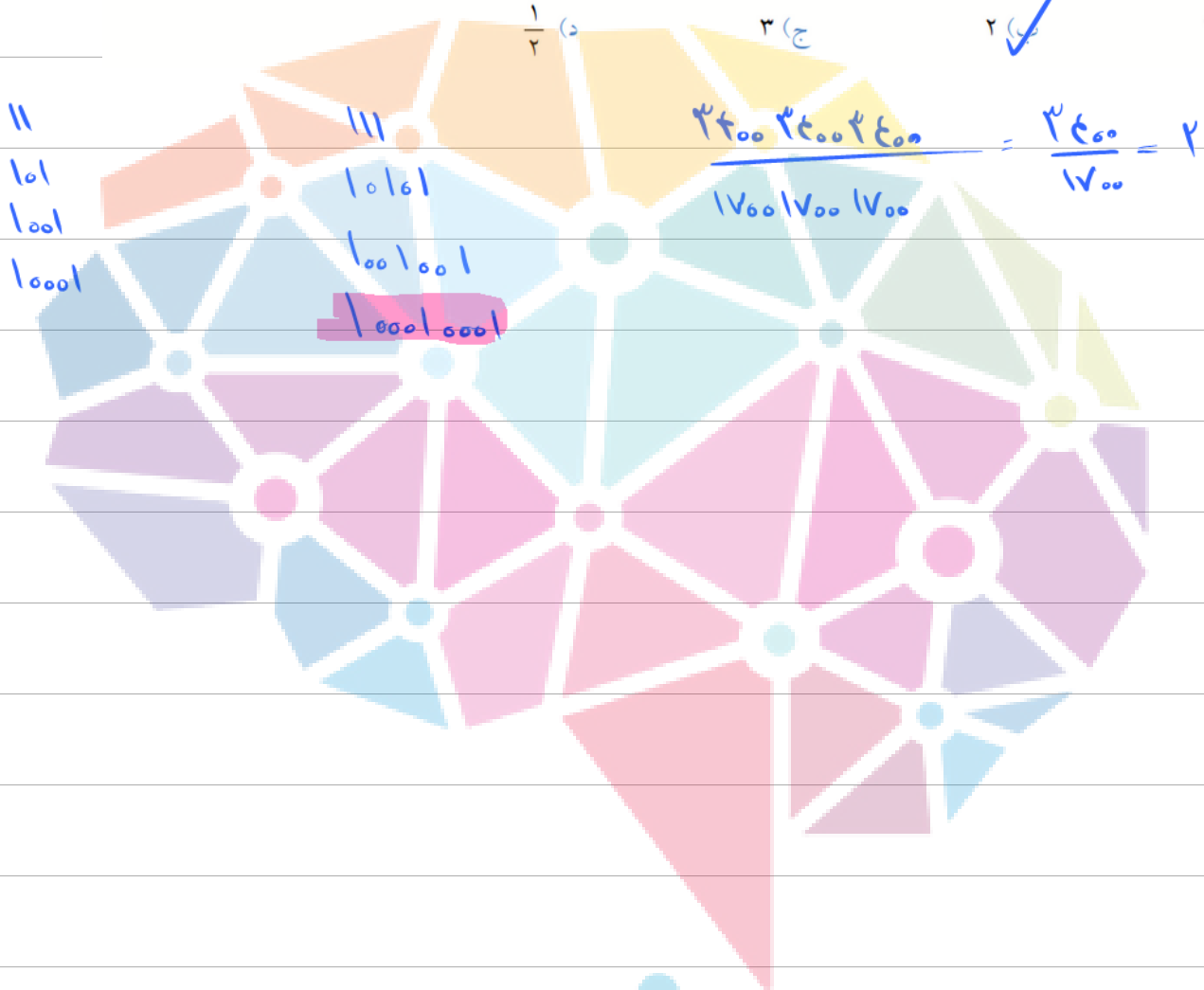
۱۵۲. ساده شده‌ی کسر $\frac{۳۴۰۰۳۴۰۰۳۴۰۰}{۱۷۰۰۱۷۰۰۱۷۰۰}$ برابر است با:

$\frac{۱}{۲}$ (د)

۳ (ج)

۲ (ب) ✓

۱ (الف)



مفوشانند



مغز شما چگونه کار می‌کند



مغز شما