



برای تمام عددهای سه رقمی که رقم صفر ندارند، اختلاف بین خود عدد و ضرب رقم های آن محاسبه شده است. بزرگ ترین اختلاف به دست آمده کدام است؟

به عدد پیرایه هم لا به لب کم م . ارباب مع کور و لو با نه

$$927(5)$$

$$910(4)$$

$$902(3)$$

$$270(2)$$

$$110(1)$$

$130 \xrightarrow{\text{م: ارباب}} 1 \times 3 \times 0 = 0 \rightarrow 130 - 0 = 130$

$991 \xrightarrow{\text{م: ارباب}} 9 \times 9 \times 1 = 81$

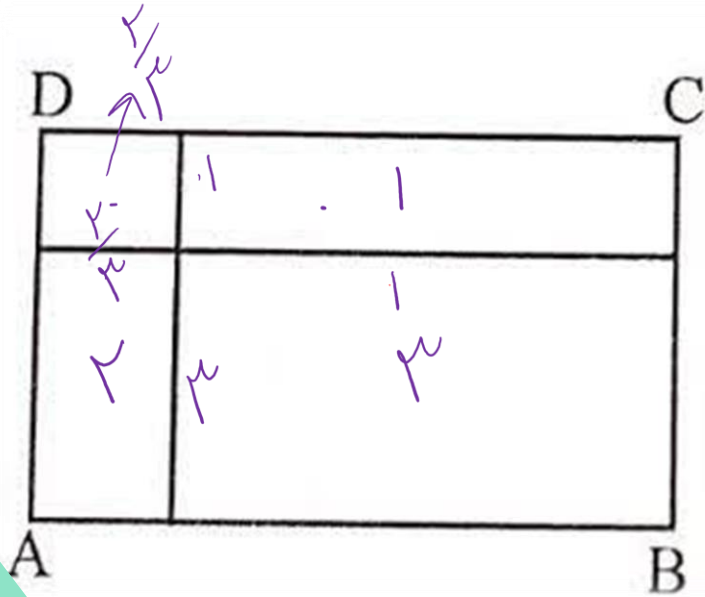
$991 - 81 = 910$

$992 \xrightarrow{\text{م: ارباب}} 144$

$$\begin{array}{r} 992 \\ - 144 \\ \hline 848 \end{array}$$



مستطیل ABCD را با رسم دو پاره خط موازی AB و یکی موازی AD به چهار قسمت تقسیم کرده ایم. مساحت سه تا از این قسمت ها، ۱، ۲، ۳ شده است. همه ی مقدار های ممکن برای مساحت مستطیل ABCD را پیدا کنید. حاصل جمع مقدار های ممکن برابر کدام گزینه است؟



- ۲۶  $\frac{1}{6}$  (۱)
- ۲۵  $\frac{1}{3}$  (۲)
- ۲۷  $\frac{1}{2}$  (۳)
- ۲۸  $\frac{5}{6}$  (۴)
- (۵) هیچ کدام



مربع جادویی  $3 \times 3$  مربعی است که رقم های  $1, 2, 3, \dots, 9$  طوری در آن قرار گرفته اند. = که جمع عددهای هر سطر و هر ستون و هر قطر باهم برابر است. چند مربع جادویی  $3 \times 3$  با شرایط زیر خواهیم داشت؟

$$1 + 2 + 3 + \dots + 9 = \frac{9 \times 10}{2} = 45$$

$$10(5) \quad 1(4) \quad 6(3) \quad 4(2) \quad 2(1)$$

Ⓐ	۱	۹
۳	۵	۷
۴	۹	Ⓜ

۹ ۱ ۸  
۷ ۵ ۳  
۲ ۹ ۴





سه خط راست و سه دایره حداکثر چند نقطه ی برخورد ایجاد میکنند؟

۳۶(۵)

۳۳(۴)

۳۰(۳)

۲۷(۲)

۲۴(۱)

سه خورد از خط  
سه خورد در دایره  
سه خورد در دایره و خط

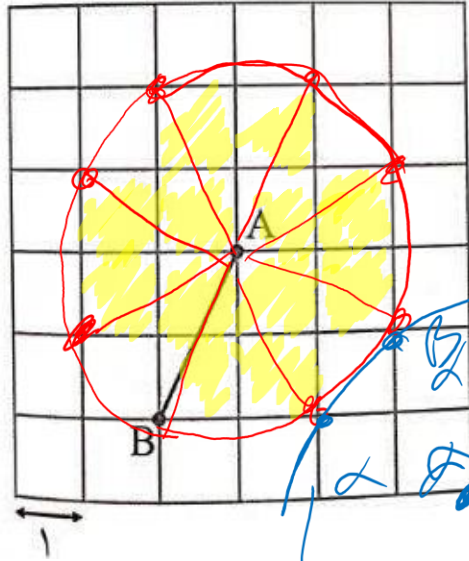


فروشگاه





در صفحه ی  $6 \times 6$  زیر، دایره ای به مرکز  $A$  و به شعاع  $AB$  رسم میکنیم، چند مربع  $1 \times 1$  به طور کامل در این دایره جای می گیرد؟



۱۸(۵)

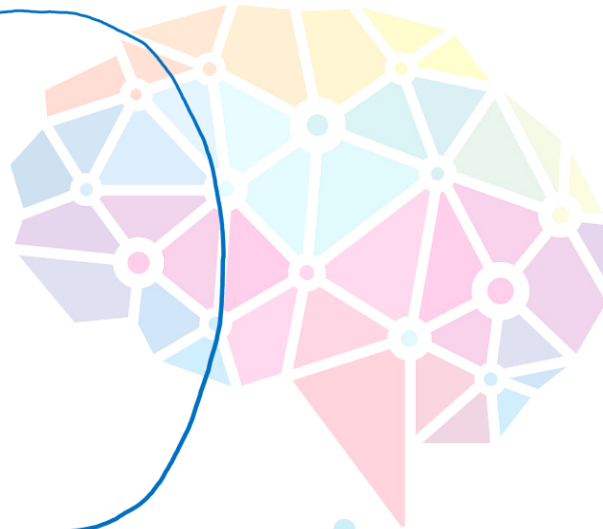
۱۶(۴)

۱۴(۳)

۱۲(۲) ✓

۱۰(۱)

شعاع دایره  $2 \times 1$





ساسان و سامان ۲ برادر دوقلو هستند و در یک مدرسه درس میخوانند. ساسان از خانه تا مدرسه را در ۱۶ دقیقه طی میکند. او هر دقیقه ۹۰ گام برمیدارد و طول هر گام او ۷۵ سانتی متر است. سامان در هر دقیقه ۱۰۰ گام برمیدارد و طول هر گام او ۶۰ سانتی متر است. سامان مسیر خانه تا مدرسه را در چند دقیقه طی میکند؟

۲۲(۵)      ۲۰(۴)      ۱۸(۳) ✓      ۱۵(۲)      ۱۴(۱)

$14 \times 90 \times 0.75 = 1080$

$\frac{1080}{100 \times 0.60} = \frac{1080}{60} = 18$

فاصله خانه تا مدرسه